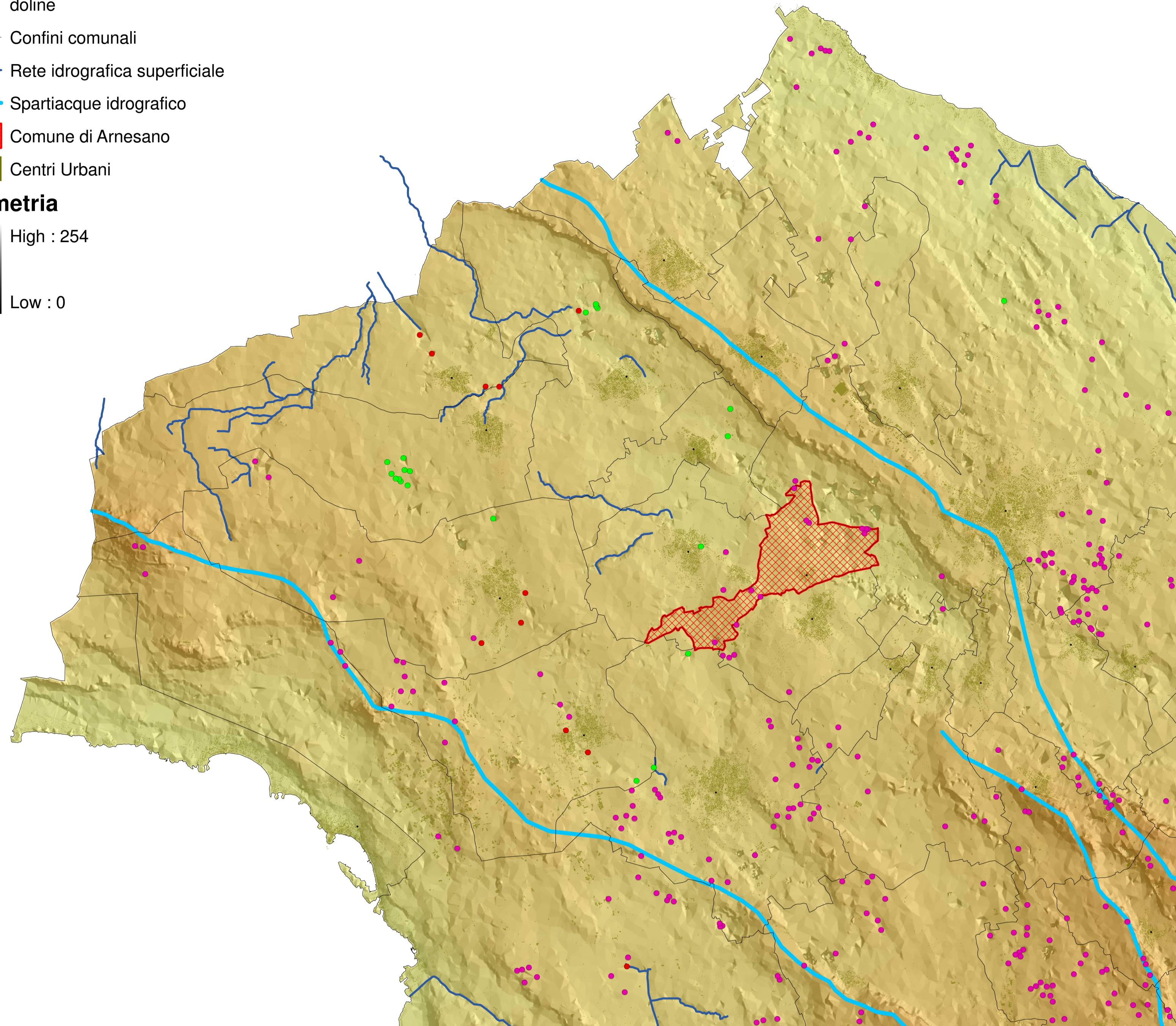
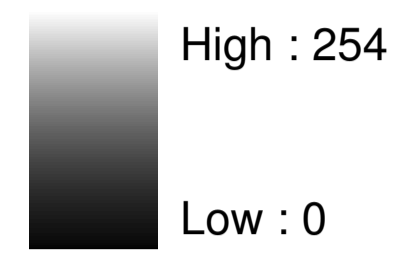


### Deflusso degli acquiferi superficiali

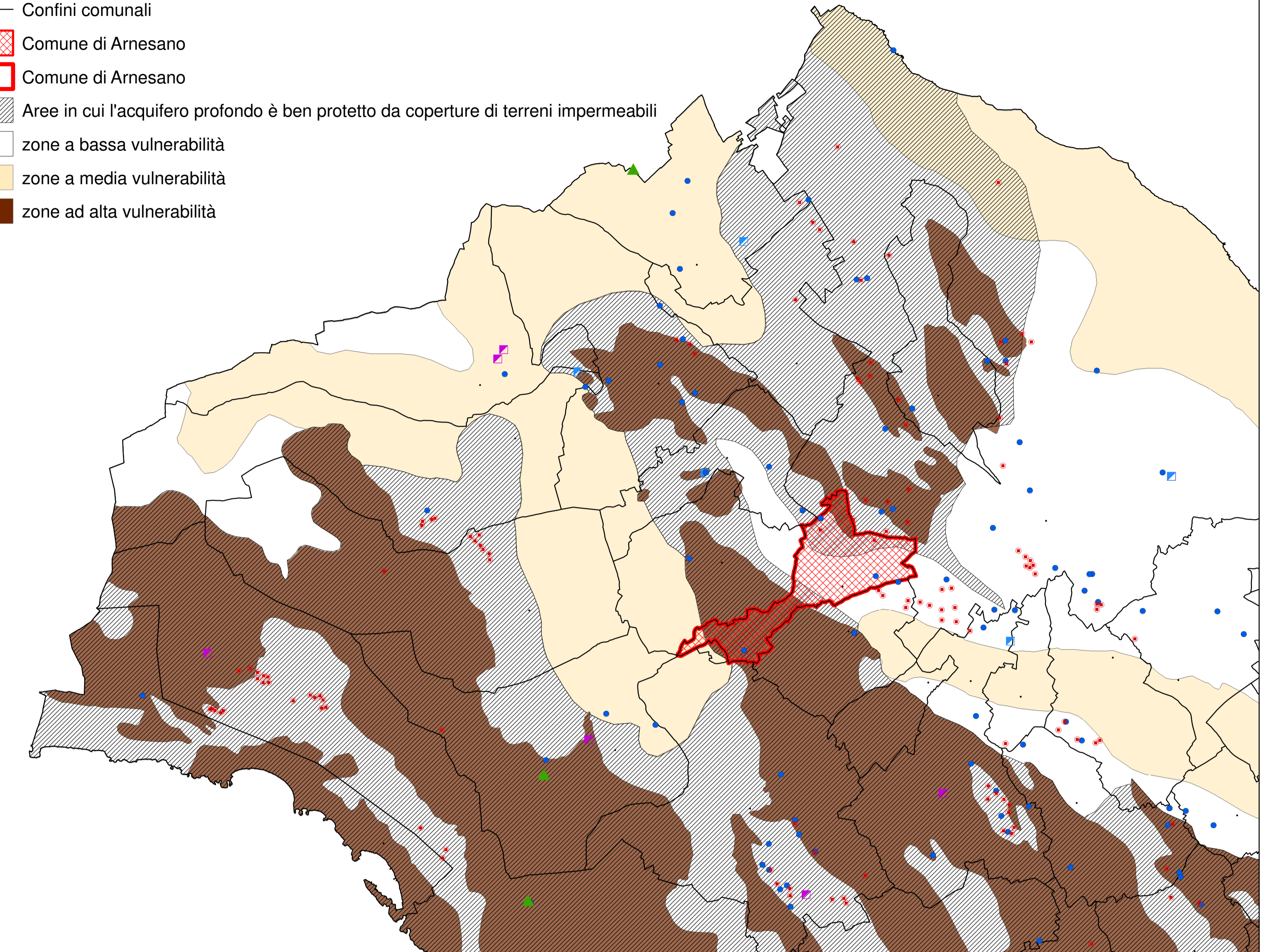
- vora attiva
- vora parzialmente attiva o inattiva
- doline
- Confini comunali
- Rete idrografica superficiale
- Spartiacque idrografico
- ▨ Comune di Arnesano
- Centri Urbani

#### Altimetria



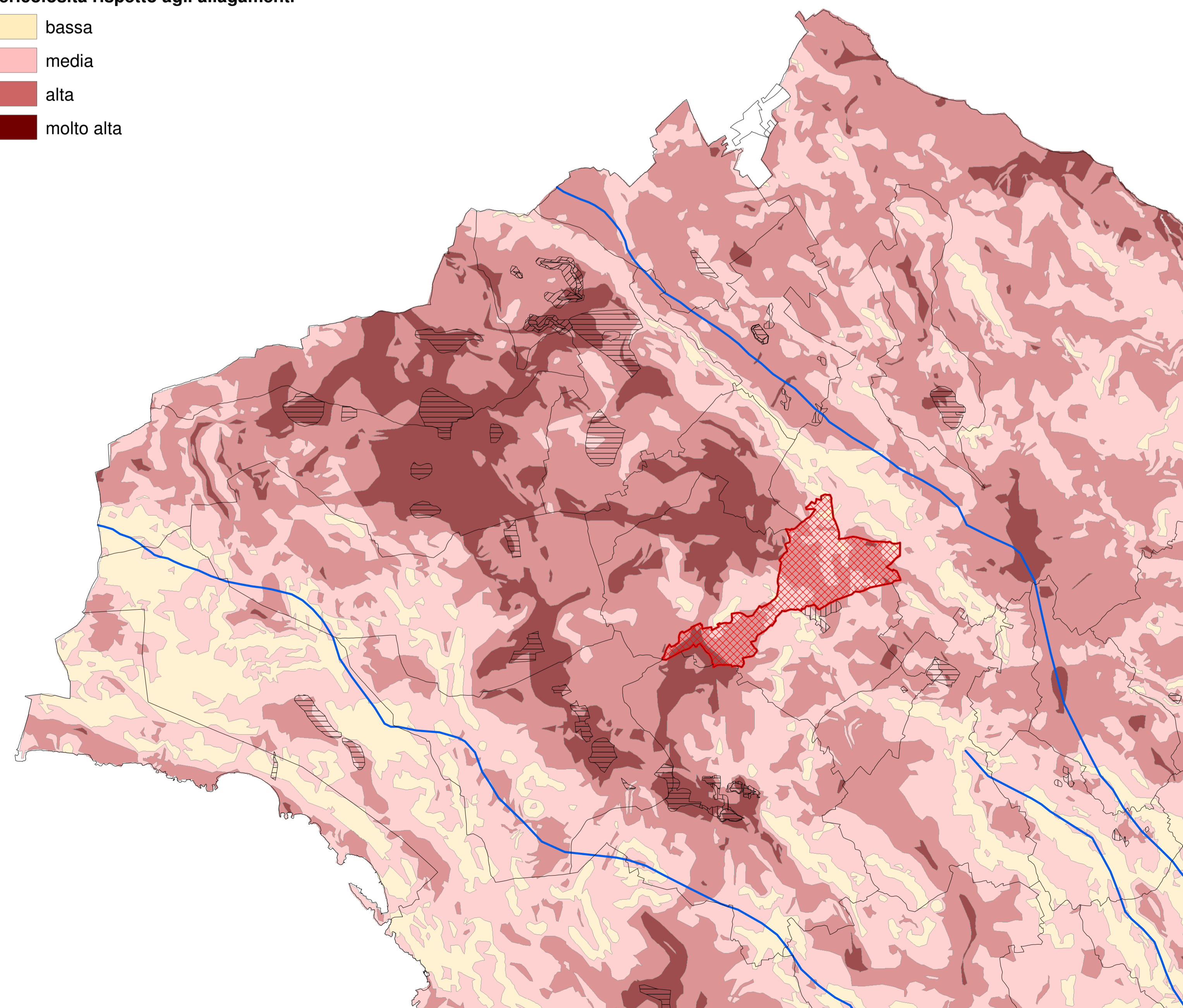
### Vulnerabilità degli Acquiferi

- Simbolo di cava
- ▲ Simbolo di discarica
- sito inquinato
- ▢ impianto di depurazione comunale
- ▢ impianto di depurazione per aree produttive
- Confini comunali
- ▨ Comune di Arnesano
- ▭ Comune di Arnesano
- ▨ Aree in cui l'acquifero profondo è ben protetto da coperture di terreni impermeabili
- zone a bassa vulnerabilità
- zone a media vulnerabilità
- zone ad alta vulnerabilità



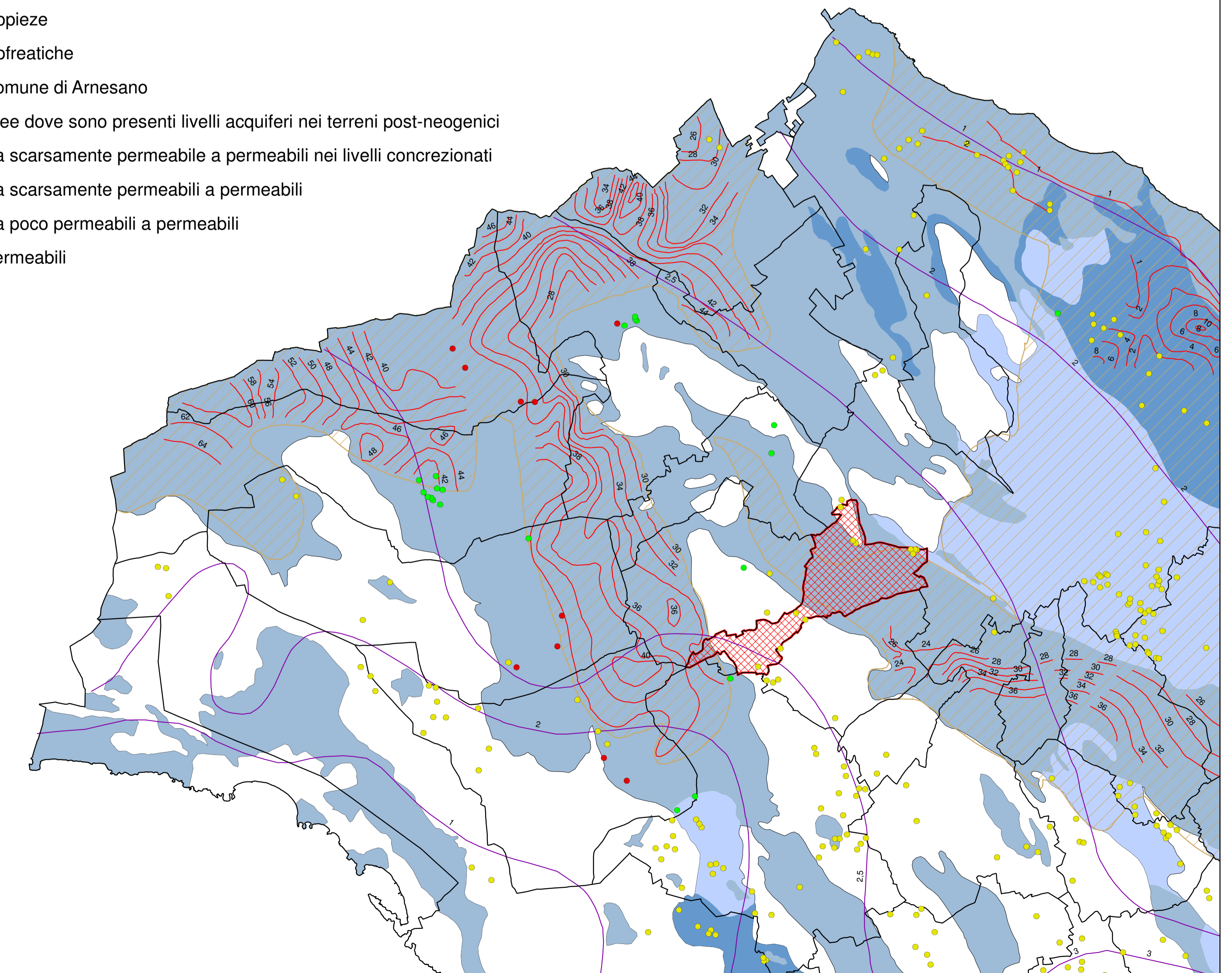
### Pericolosità da inondazioni ed allagamenti

- Confini comunali
- ▨ Comune di Arnesano
- Pericolosità rispetto agli allagamenti**
- bassa
- media
- alta
- molto alta



### Permeabilità

- vora attiva
- vora parzialmente attiva o inattiva
- doline
- Confini Comunali
- Isopieze
- Isofreatiche
- ▨ Comune di Arnesano
- ▨ Aree dove sono presenti livelli acquiferi nei terreni post-neogenici
- Da scarsamente permeabile a permeabili nei livelli concrezionati
- Da scarsamente permeabili a permeabili
- Da poco permeabili a permeabili
- Permeabili



COMUNE DI ARNESANO  
PROVINCIA DI LECCE

PUG 2013  
PIANO  
URBANISTICO  
GENERALE

Sistema delle Conoscenze

SISTEMA IDROGEOLOGICO  
(PTCP Provincia di Lecce)

TAV. CON-3  
SCALA 1:100.000

**UFFICIO DEL PIANO**  
Arch. Giovanni FRASSANTO - Coordinatore ed estensore del P.U.G.  
Ing. Luca VALENTE - Responsabile del Servizio LL.PP. Urbanistica Ambiente  
Dott. Paoletta Federica MANCA - Referente  
Geom. Gianfranco IMBRIANI - Collaboratore

**CONSIGLIERI SPECIALISTICI**  
Arch. Antonio CURTO - Urbanistica  
Dott. Stefano ARZENI - Ambiente  
Dott. Geol. Maurizio ORLANDO - Geologia  
Ing. Fernando STRAFELLA - Geotecnica  
Ing. Renzo CURTO - Sistemi Informativi territoriali

**INDACO:** Dott. Giovanni MAGARO  
**ASSESSORE ALL'URBANISTICA:** Geom. Giuseppe RUSSO  
DPP adottato con Delibera del Consiglio Comunale n. 30 del 28/09/2006

Adempimenti:  
- Prima Conferenza di cogestione del 16/04/2009  
- Seconda Conferenza di Cogestione del 16/04/2012  
Adozione del PUG con Delibera di Consiglio Comunale n. \_\_\_\_\_ del \_\_\_\_\_  
Approvazione del PUG con Delibera di Consiglio Comunale n. \_\_\_\_\_ del \_\_\_\_\_

0	Esteso	28/12/2012
1	Decreto	28/12/2012
2	Definitivo	28/12/2012