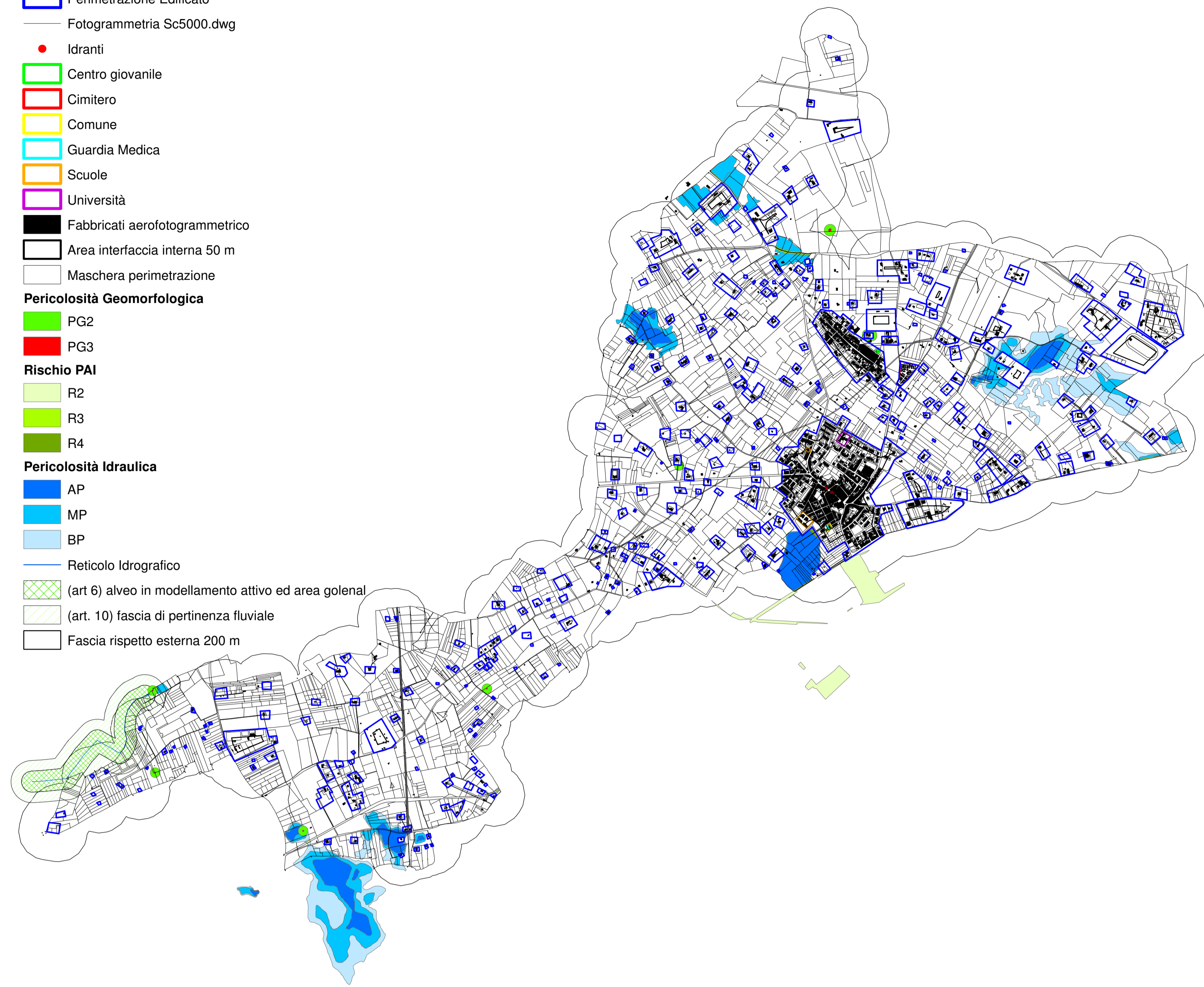


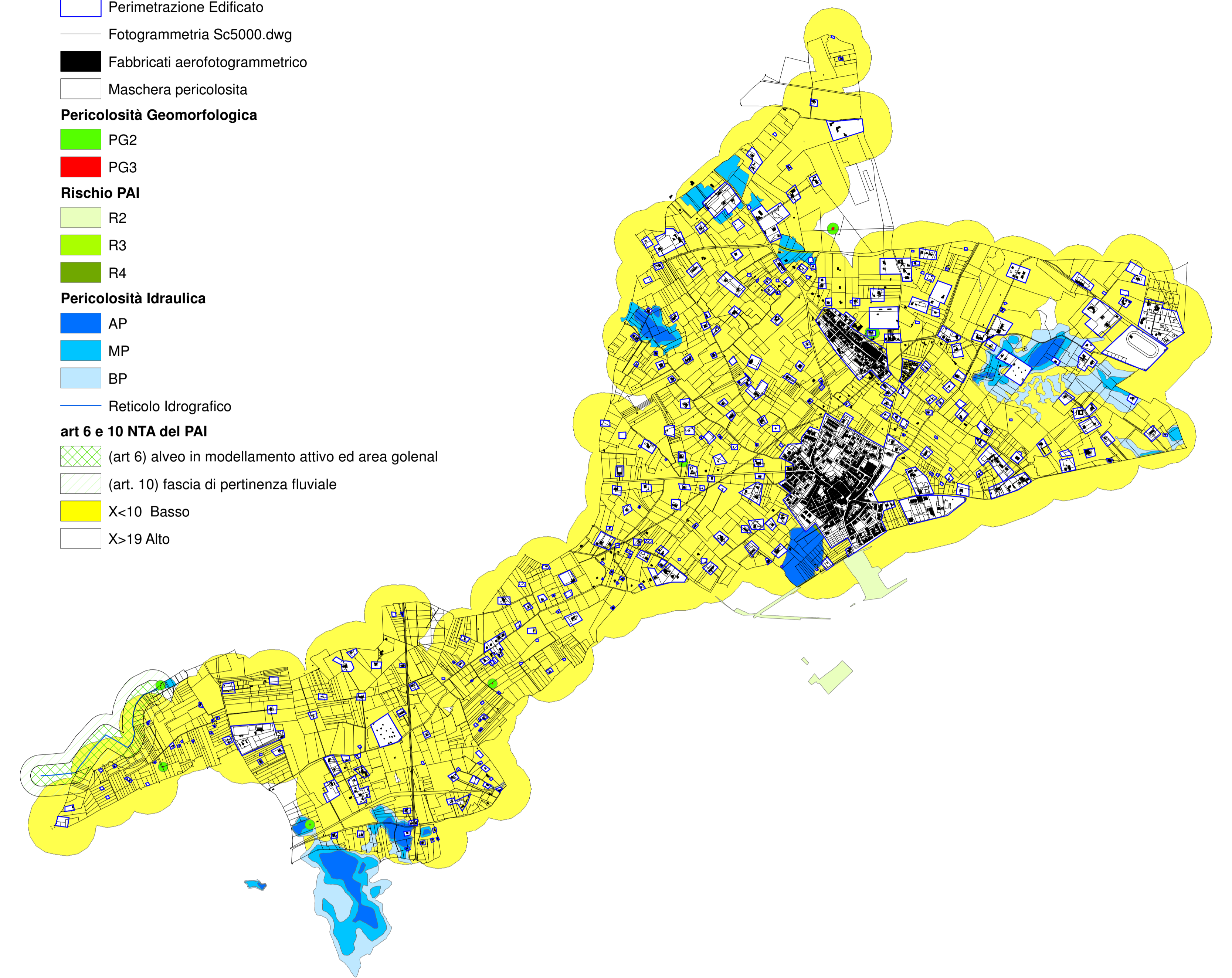
**Perimetrazione edificato e relative fasce perimetrali**

- Perimetrazione Edificato
  - Fotogrammetria Sc5000.dwg
  - Idranti
  - Centro giovanile
  - Cimitero
  - Comune
  - Guardia Medica
  - Scuole
  - Università
  - Fabbricati aerofotogrammetrico
  - Area interfaccia interna 50 m
  - Maschera perimetrazione
- Pericolosità Geomorfologica**
- PG2
  - PG3
- Rischio PAI**
- R2
  - R3
  - R4
- Pericolosità Idraulica**
- AP
  - MP
  - BP
- Reticolo Idrografico
- (art. 6) alveo in modellamento attivo ed area golenale
  - (art. 10) fascia di pertinenza fluviale
  - Fascia rispetto esterna 200 m



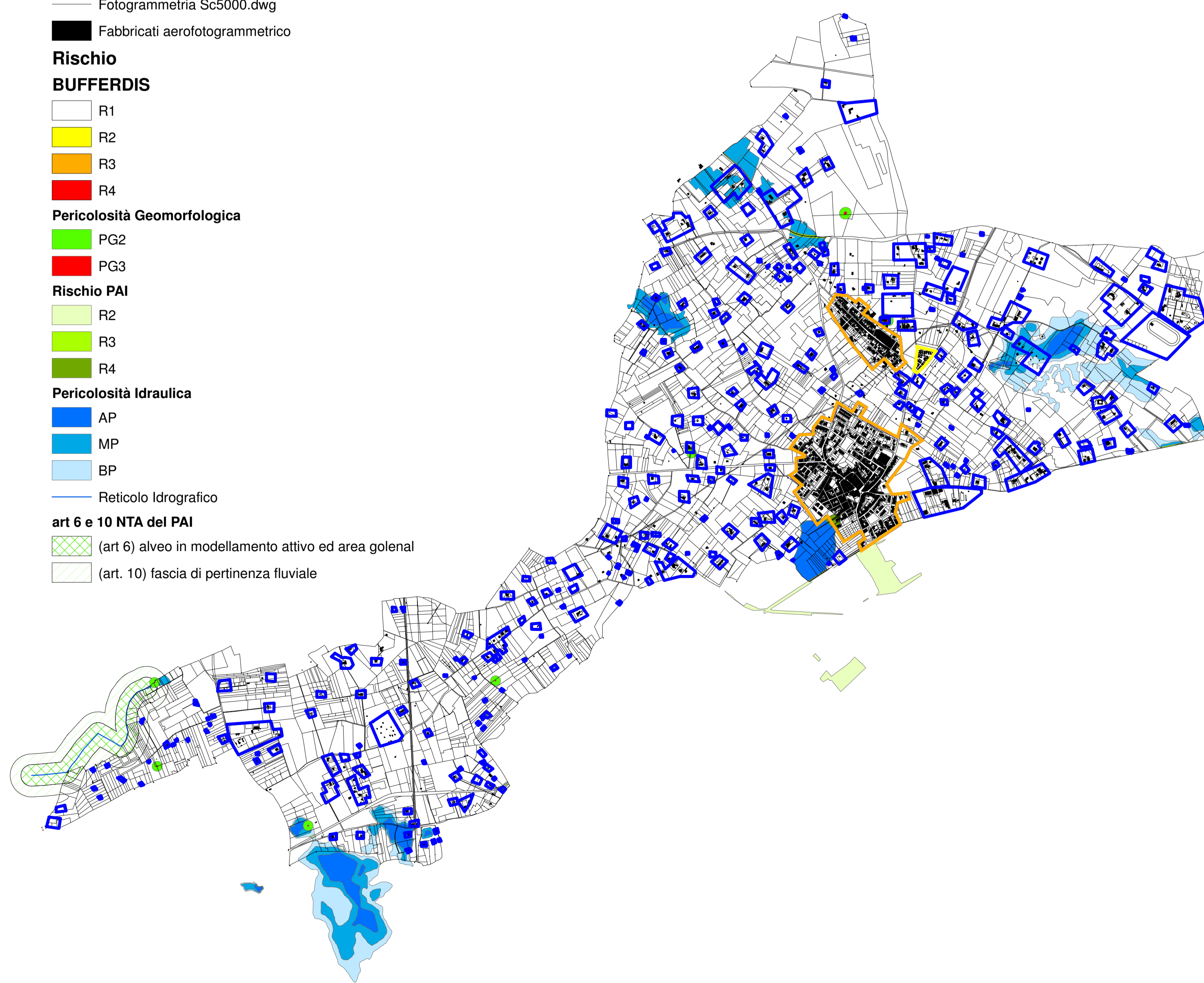
**Perimetrazione aree incendio interfaccia Carta della Pericolosità**

- Perimetrazione Edificato
  - Fotogrammetria Sc5000.dwg
  - Fabbricati aerofotogrammetrico
  - Maschera pericolosità
- Pericolosità Geomorfologica**
- PG2
  - PG3
- Rischio PAI**
- R2
  - R3
  - R4
- Pericolosità Idraulica**
- AP
  - MP
  - BP
- Reticolo Idrografico
- art 6 e 10 NTA del PAI**
- (art. 6) alveo in modellamento attivo ed area golenale
  - (art. 10) fascia di pertinenza fluviale
  - X<10 Basso
  - X>19 Alto



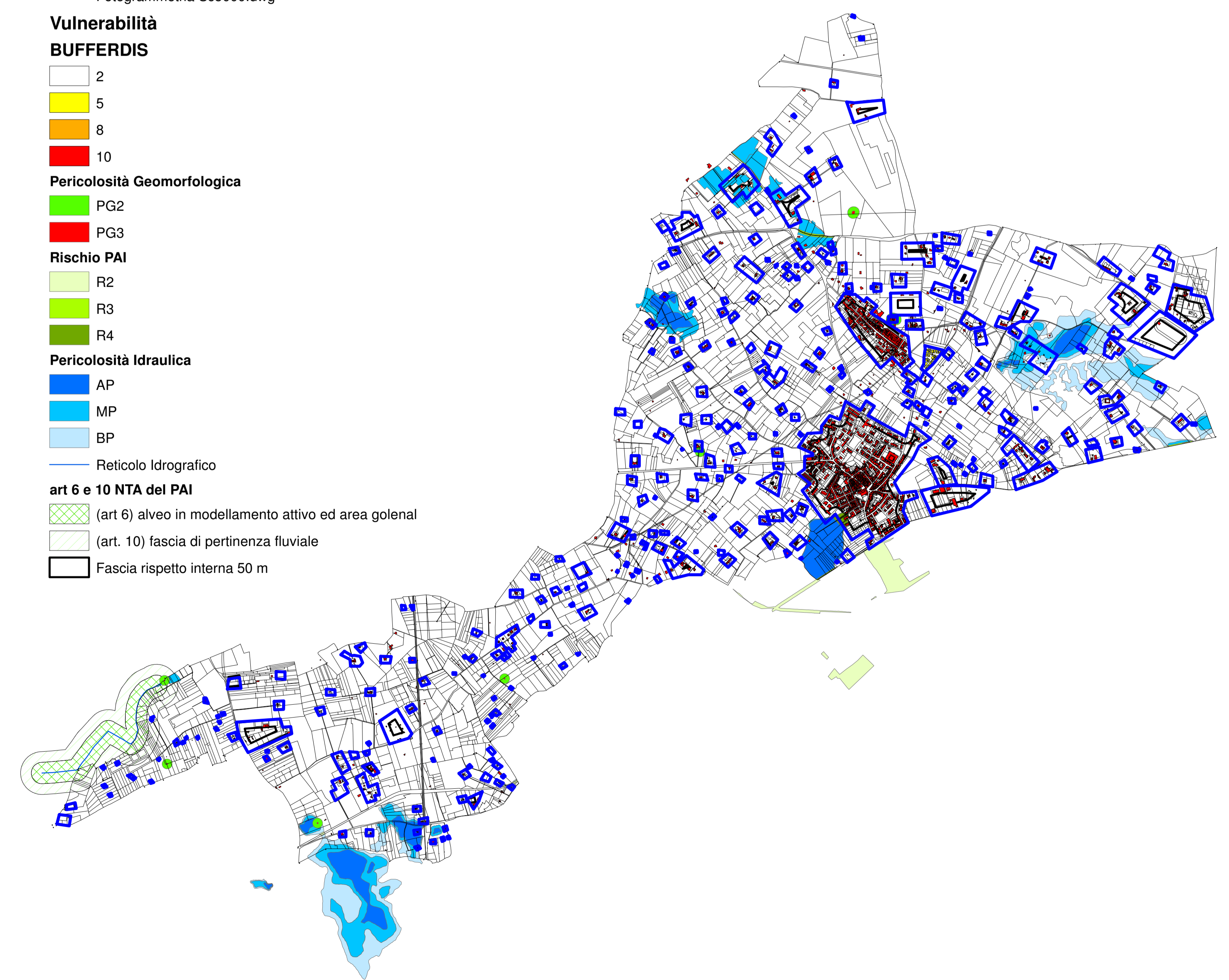
**Perimetrazione aree incendio interfaccia Carta della Vulnerabilità**

- Perimetrazione Edificato
  - Fotogrammetria Sc5000.dwg
  - Fabbricati aerofotogrammetrico
- Rischio BUFFERDIS**
- R1
  - R2
  - R3
  - R4
- Pericolosità Geomorfologica**
- PG2
  - PG3
- Rischio PAI**
- R2
  - R3
  - R4
- Pericolosità Idraulica**
- AP
  - MP
  - BP
- Reticolo Idrografico
- art 6 e 10 NTA del PAI**
- (art. 6) alveo in modellamento attivo ed area golenale
  - (art. 10) fascia di pertinenza fluviale



**Perimetrazioni aree incendio interfaccia Carta del Rischio**

- Perimetrazione Edificato
  - Fotogrammetria Sc5000.dwg
- Vulnerabilità BUFFERDIS**
- 2
  - 5
  - 8
  - 10
- Pericolosità Geomorfologica**
- PG2
  - PG3
- Rischio PAI**
- R2
  - R3
  - R4
- Pericolosità Idraulica**
- AP
  - MP
  - BP
- Reticolo Idrografico
- art 6 e 10 NTA del PAI**
- (art. 6) alveo in modellamento attivo ed area golenale
  - (art. 10) fascia di pertinenza fluviale
  - Fascia rispetto interna 50 m



COMUNE DI ARNESANO  
PROVINCIA DI LECCE

PUG 2013  
PIANO URBANISTICO GENERALE

Sistema delle Conoscenze

PIANO COMUNALE DI PROTEZIONE CIVILE TAV. CON-14  
SCALA 1:20.000

UFFICIO DEL PIANO  
Arch. Giovanni FRASSANTO - Coordinatore ed editore del P.U.G.  
Ing. Luca VALENTE - Responsabile del Servizio LL.PP. Urbanistica Ambiente  
Dott. Piaffino FEDERICA MANICA - Referente  
Geom. Gianfranco WIRRIANI - Collaboratore

CONSULENZE SPECIALISTICHE  
Arch. Antonio CURTO - Urbanistica  
Dott. Stefano ARZINI - Ambientale  
Dott. Geol. Massimo ORLANDO - Geologia  
Ing. Renato STRAFELLA - Geotecnica  
Ing. Renato CURTO - Sistemi Informativi territoriali

AMBITO DI INTERESSE REGIONALE  
ASSESSORE ALL'URBANISTICA: Geom. Giuseppe RUZZO  
DIP. adottato con Delibera del Consiglio Comunale n. 30 del 28/09/2006

Adempimenti:  
- Prima Conferenza di copulificazione del 16/04/2009  
- Seconda Conferenza di copulificazione del 16/04/2012

Adozione del PUG con Delibera di Consiglio Comunale n. \_\_\_\_\_ del \_\_\_\_\_

Approvazione P.A. - Approvazione Delibera n. C. 1. 13. del 14/05/2013	14/05/2013
Adozione del PUG con Delibera di Consiglio Comunale n. _____ del _____	14/05/2013
Rev. _____	14/05/2013