

**Legenda**

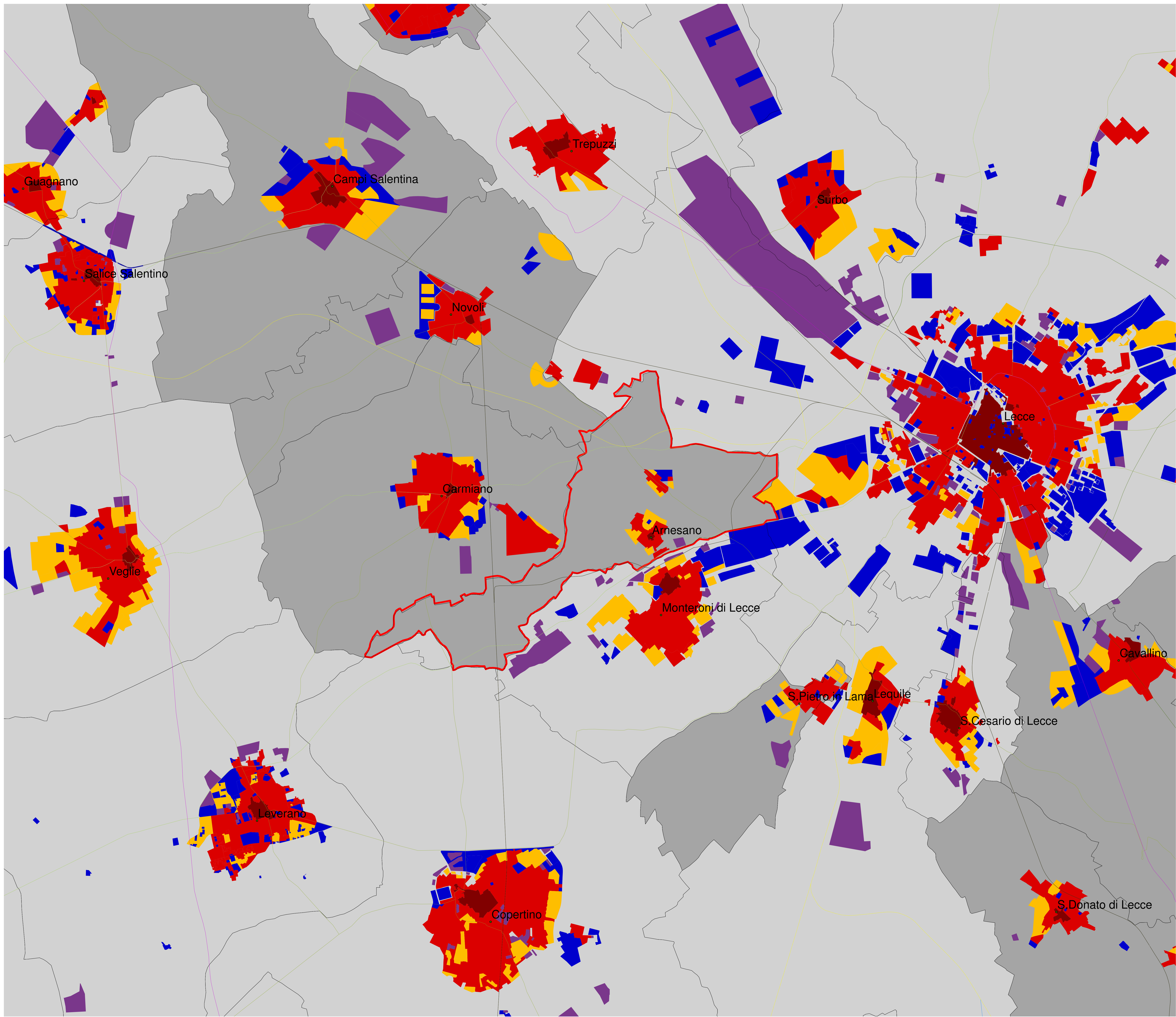
- M1 tubo
- M2 pendoli industriali
- M4 strada dei centri
- M3 itinerari narrativi: strada parco
- M6 spazi pedonali tutelati
- M5.1 itinerari narrativi: attraversamenti
- M5.2 itinerari narrativi: sentieri
- ferrovia
- 7

**Mosaico dei piani**

- A
- B
- C
- D
- F

**Stato della pianificazione**

- PDF
- PRG



COMUNE DI ARNESANO  
PROVINCIA DI LECCE

**PUG 2013**  
PIANO  
URBANISTICO  
GENERALE

Sistema delle Conoscenze



STRUMENTI URBANISTICI  
DEI COMUNI CONTERMINI

**TAV. CON-11**  
SCALA 1:25.000

**UFFICIO DEL PIANO**  
Arch. Giovanni FRASSANTO - Coordinatore ed estensore del P.U.G.  
Ing. Luca VALENTE - Responsabile del Servizio U.P.P. Urbanistica Ambiente  
Dott. Pianif. Federico MANCA - Referente  
Geom. Gianfranco IMBRIANI - Collaboratore

**SINDACO:** Dott. Giovanni MADARO  
**ASSESSORE ALL'URBANISTICA:** Geom. Giuseppe RUSSO

DPP adottato con Delibera del Consiglio Comunale n. 30 del 28/09/2006

Adempimenti:  
- Prima Conferenza di copianificazione del 16/06/2009  
- Seconda Conferenza di copianificazione del 16/04/2012

Adozione del PUG con Delibera di Consiglio Comunale n. \_\_\_\_\_ del \_\_\_\_\_

Approvazione del PUG con Delibera di Consiglio Comunale n. \_\_\_\_\_ del \_\_\_\_\_

**CONSULENZE SPECIALISTICHE**  
Arch. Antonio CURTO - Urbanistica  
Dott. Stefano ARZENI - Ambiente  
Dott. Geol. Maurizio ORLANDO - Geologia  
Ing. Fernando STRAVELLA - Geotecnica  
Ing. Renato CURTO - Sistemi informativi territoriali

1	Elaborazione	16/04/2012
2	Revisione	16/04/2012