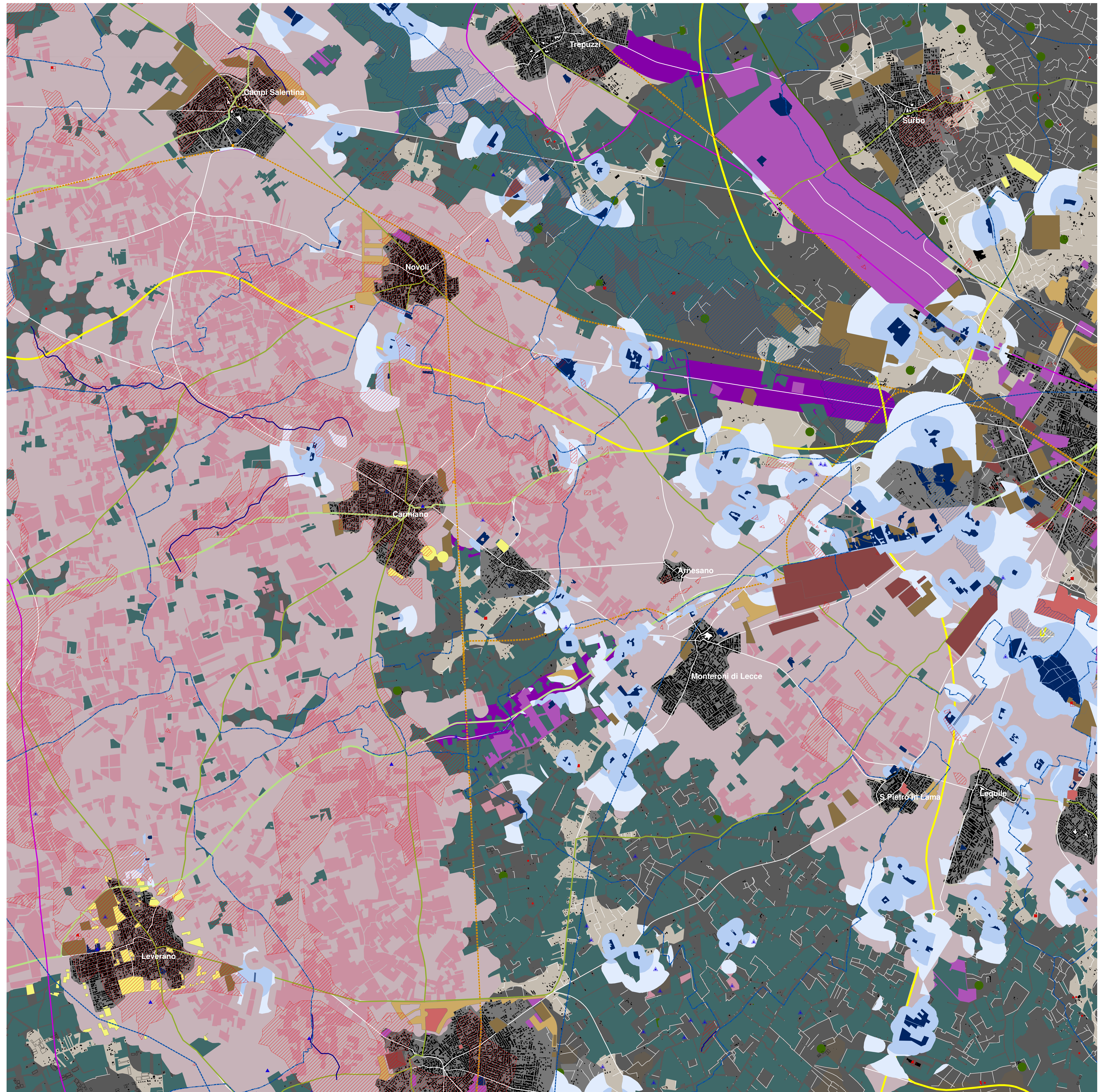


Legenda

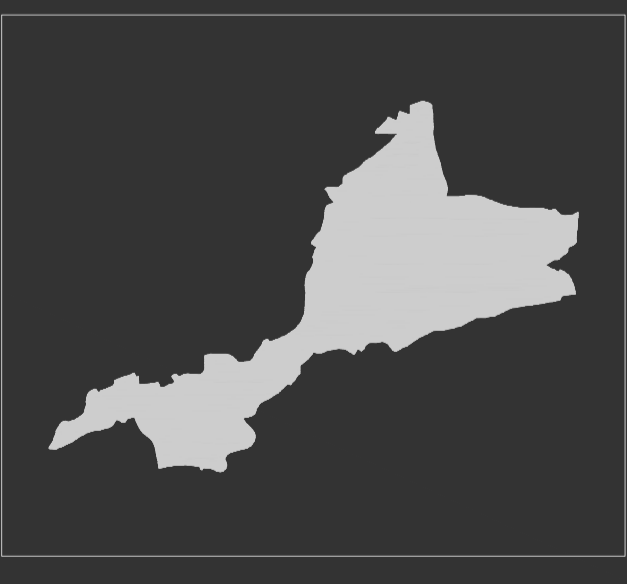
- com_poi
- 7
- Vore.shp
- Doline.shp
- rete idrografica superficiale
- pericolosità molto alta
- dalla costa verso l'interno
- impianto di depurazione comunale
- impianto di depurazione aree produttive
- siti direttiva habitat e direttiva uccelli
- macchia mediterranea e boschi
- aree protette istituite o in itinere
- prima fase
- seconda fase
- versanti delle serre
- centralità**
- infrastrutture sociali**
- attrezzature scolastiche
- servizi generici
- servizi sanitari
- parchi urbani ed extraurbani
- altro
- Porti e approdi.shp
- stazioni ferroviarie
- ferrovia
- M1 tubo
- M2 pendoli industriali
- M3 itinerari narrativi: strada parco
- M4 strada dei centri
- M5.1 itinerari narrativi: attraversamenti
- M5.2 itinerari narrativi: sentieri
- M6 spazi pedonali tutelati
- altre strade di collegamento provinciale
- Militare di Galatina
- San Cataldo
- Oliveti esistenti
- Vigneti esistenti
- Espansione potenziale del vigneto
- serre produttive esistenti
- SISRI
- zone D allacciate a pendoli
- Espansione potenziale degli insediamenti produttivi lungo le strade
- Torri e castelli
- Aree archeologiche
- pagghiare
- Casini e ville
- Masserie_e_casini.shp
- muretti a secco
- (10201) Fabbricato generico
- (10202) Fabbricato industriale
- (10203) Fabbricato agricolo
- (10204) Fabbricato di culto/campanile
- (10205) Castello
- (10206) Stazione ferroviaria
- centri antichi (zona A)
- zone b,c,d non servite dai pendoli
- Ambiti di prossimità ai centri
- Piane
- ambiti subcostieri
- aree di potenziale espansione della dispersione insediativa
- Salento base.shp



COMUNE DI ARNESANO
PROVINCIA DI LECCE

PUG 2013
PIANO
URBANISTICO
GENERALE

Sistema delle Conoscenze



PTCP Provincia di Lecce

TAV. CON-10
SCALA 1:20.000

UFFICIO DEL PIANO
Arch. Giovanni FRASANTO - Coordinatore ed estensore del P.U.G.
Ing. Luca VALENTE - Responsabile del Servizio LL.PP. Urbanistica Ambiente
Dott. Pianif. Federico MANICA - Referente
Geom. Gianfranco MBRANI - Collaboratore
SINDACO: Dott. Giovanni MADARO
ASSESSORE ALL'URBANISTICA: Geom. Giuseppe RUSSO

CONSULENZE SPECIALISTICHE
Arch. Antonio CURTO - Urbanistica
Dott. Stefano ARZINI - Ambiente
Dott. Giosè Maurizio OLIVADO - Geologia
Ing. Fernando STRAFELLA - Geotecnica
Ing. Renzo CURTO - Sistemi Informativi territoriali

DPP adottato con Delibera del Consiglio Comunale n. 30 del 28/09/2006
Adeguamenti:
- Prima Conferenza di capsificazione del 16/08/2009
- Seconda Conferenza di capsificazione del 16/04/2012
Adozione del PUG con Delibera di Consiglio Comunale n. _____ del _____
Approvazione del PUG con Delibera di Consiglio Comunale n. _____ del _____

0	Emisione	04/2012
1	Revisione	04/2012