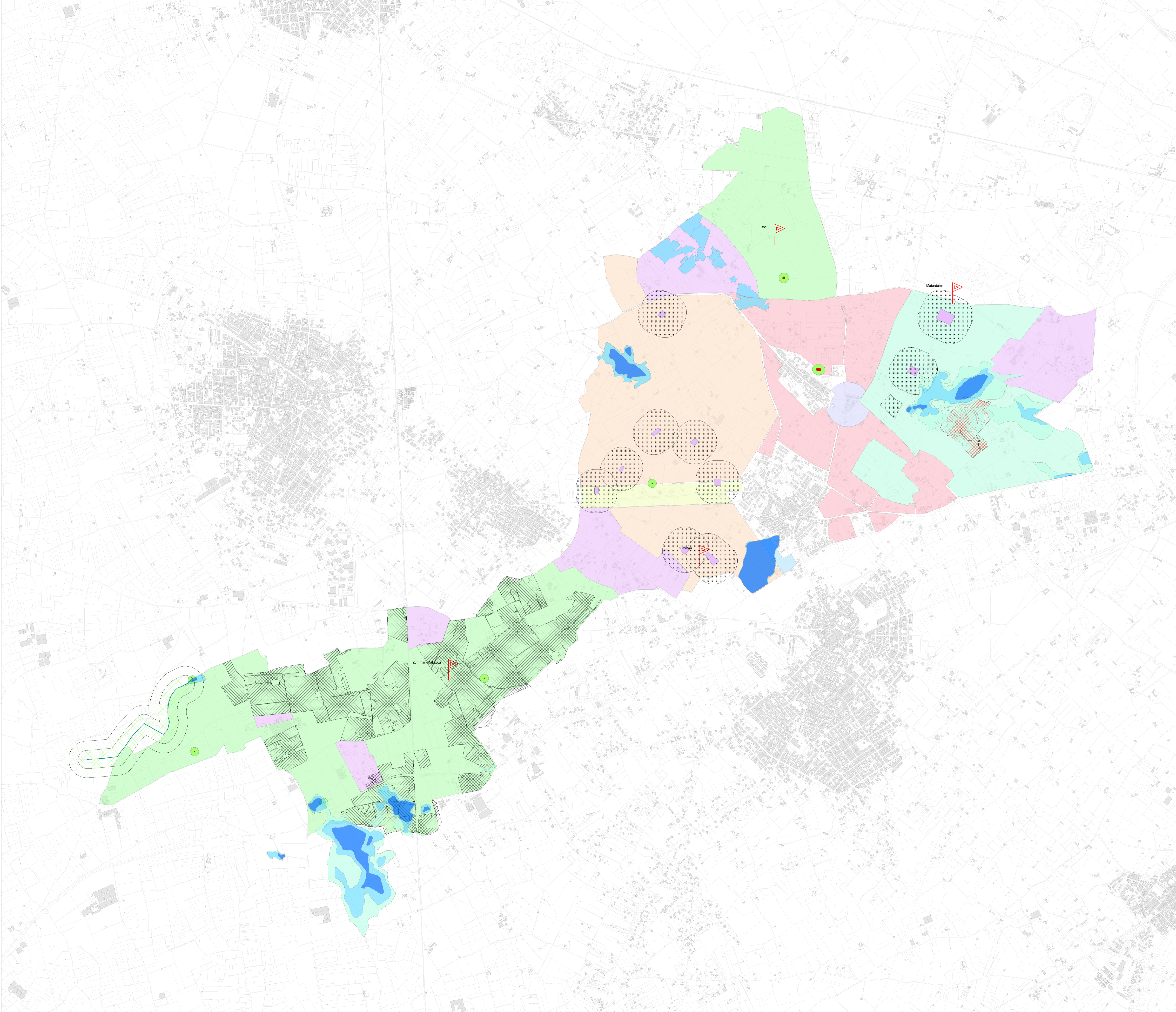


- QUADRI INTERPRETATIVI**
- reticolo idrografico
  - PAI Vigente - Del. di C.I. n.39 del 20.11.2005 e n.20 del 14.05.2013**
  - Alveo fluviale in modellamento attivo ed aree golenali (art.6 NTA-PAI)
  - Fascia di pertinenza fluviale (art.10 NTA-PAI)
  - Assetto Idraulico**
  - Alta pericolosità idraulica (art.7 NTA-PAI)
  - Media pericolosità idraulica (art. 8 NTA-PAI)
  - Bassa pericolosità idraulica (art. 9 NTA-PAI)
  - Assetto Geomorfologico**
  - PG3 Pericolosità geomorfologica molto elevata (art.13 NTA-PAI)
  - PG2 Pericolosità geomorfologica elevata (art.14 NTA-PAI)
  - PG1 Pericolosità geomorfologica media e moderata (art.15 NTA-PAI)
  - SIT\_PUG43G\_IS\_PA\_075007**
  - Paesaggistico-Ambientali**
  - Aree estrattive in fase di rinaturalizzazione
  - Oliveti con elevata presenza di individui secolari
  - frantoio poggio Mass. Bocci
  - frantoio poggio Pisci
  - SIT\_PUG28G\_PUTT\_ATDBECU\_075007**
  - Presenze architettoniche ad alto valore storico ed ambientale**
  - Area di pertinenza
  - Area annessa
  - SIT\_PUG35G\_PUTT\_ATDPUPA\_075007**
  - Punti panoramici
  - SIT\_PUG31G\_PUTT\_ATDPAGRI\_075007**
  - PAESAGGIO AGRARIO**
  - Ambiti extrarurbani caratterizzati da evidenti contesti insediati da disciplinare e valorizzare con incentivi
  - Ambiti perurbani con visibile processo di trasformazione disponibili a insediamenti in formazione da disciplinare
  - Ambiti perurbano
  - Area degli uliveti con segni di tecniche di conduzione agricola consolidata
  - Area dei vigneti con segni di tecniche di conduzione agricola consolidata
  - Area delle cave con presenza di elementi e manufatti di valore architettonico ed ambientale
  - Area di rispetto cimiteriale
  - Insediamenti e segnalazioni architettoniche e manufatti di tipo ambientale a carattere diffuso con prevalente valore ambientale, paesaggistico e storico culturale da tutelare, recuperare e valorizzare con politiche incentivanti





**COMUNE DI ARNESANO**  
PROVINCIA DI LECCE

**PUG 2013**  
PIANO URBANISTICO GENERALE

Quadri Interpretativi

**INVARIANTI PAESAGGISTICO AMBIENTALI**

**UFFICIO DEL PIANO**

Arch. Giovanni FRASANTO - Coordinatore ed estensore del P.U.G.  
Ing. Luca VALERIE - Responsabile del Servizio LL.PP. urbanistica ambiente  
Dott. Paolo de Felice MANICA - Assistenza Operativa  
Geom. Gianfranco IWBIRANI - Collaboratore  
SINAGOC: Dott. Giovanni MADARO

**ASSESSORE ALL'URBANISTICA:** Geom. Giuseppe RUSSO

DPP adottato con Delibera del Consiglio Comunale n. 30 del 28/09/2006

Adeguamenti:  
Prima Conferenza di copartecipazione del 16/06/2009  
Seconda Conferenza di copartecipazione del 16/04/2012

Adozione del PUG con Delibera di Consiglio Comunale n. \_\_\_\_\_ del \_\_\_\_\_

Approvazione del PUG con Delibera di Consiglio Comunale n. \_\_\_\_\_ del \_\_\_\_\_

**TAV. INT-7**  
SCALA 1:10.000

**CONSIGLIERI SPECIALISTICI**

Arch. Antonio CURTO - Urbanistica  
Dott. Stefano ARDENI - Ambiente  
Dott. Gen. Maurizio OGLIANO - Geologia  
Ing. Fernando STRAPELLA - Geotecnica  
Ing. Renzo CURTO - Sistemi Informativi territoriali

1	Approvazione con delibera del 07.02.2013 n. 0.C. n.13 del 14.05	Apr 2014	
2	Revisione	06/2012	
Per:	Revisione		