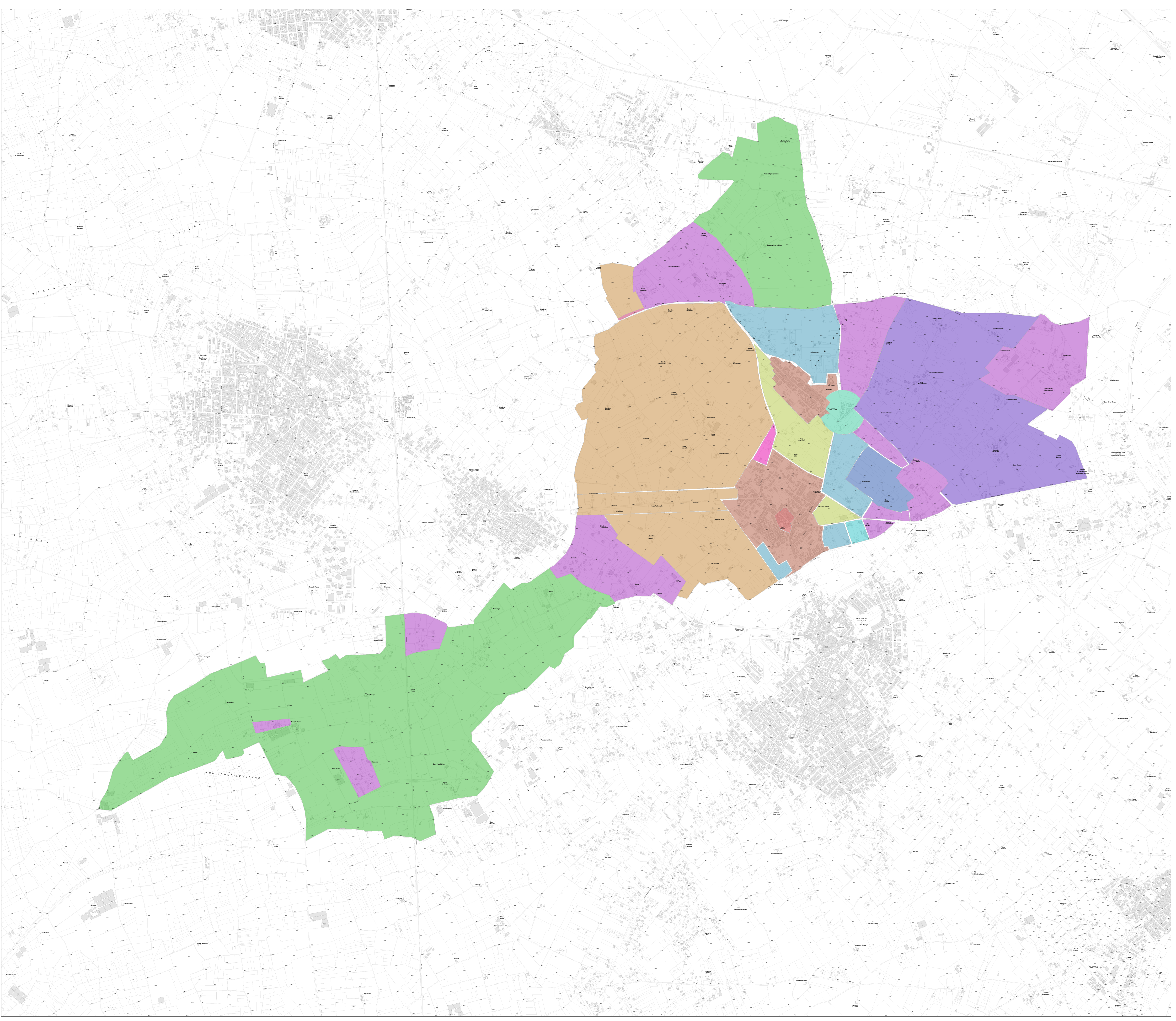
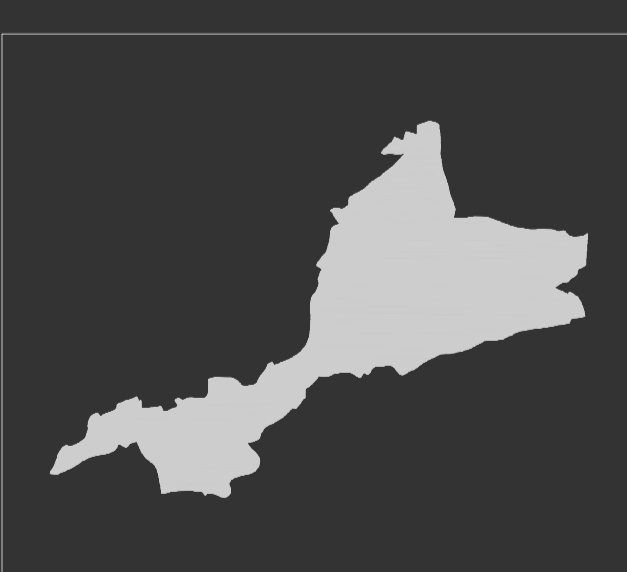


- INVARIANTI STRUTTURALI**
SIT_PUG52G_IS_075007
- Invarianti Strutturali**
- Ambiti extraurbani caratterizzati prevalentemente a vigneti con segni di conduzione agricola consolidata di valore paesistico-ambientale e con presenze architettoniche e manufatti di valore storico-culturale-presenza di spartiacque e vore/doline
 - Ambiti extraurbani caratterizzati prevalentemente da cave con segni di recupero della naturalità e con presenze architettoniche di elevato valore e manufatti con tipologie di valore storico-culturale e ambientale
 - Ambiti in formazione da completare e/o rifunzionalizzare
 - Ambito extraurbani caratterizzati prevalentemente a uliveti con segni di tecniche di conduzione agricola consolidata di valore paesistico-ambientale e con presenze architettoniche e manufatti di valore storico-culturale-presenza di scarpate vore e doline
 - Area dei vigneti con segni di tecniche di conduzione agricola consolidata
 - Area delle cave con presenza di elementi e manufatti di valore architettonico ed ambientale
 - Area di rispetto cimiteriale
 - Area interclusa di ricicatura urbana
 - Area marginale in formazione
 - Centro storico (A), Ambito urbano caratterizzato da struttura urbana e presenze architettoniche di elevato rilievo e valore storico-culturale
 - Marginale da rifunzionalizzare - Ambiti extraurbani caratterizzati da evidenti contesti insediativi da disciplinare e valorizzare con incentivi
 - Tessuti consolidati o da consolidare, manutenero e/o qualificare (B, C)
 - Tessuti consolidati o da consolidare, manutenero e/o qualificare (D)



COMUNE DI ARNESANO
PROVINCIA DI LECCE

PUG 2013
PIANO
URBANISTICO
GENERALE



Quadri Interpretativi

INVARIANTI STRUTTURALI **TAV. INT-5**
SCALA 1:10.000

UFFICIO DEL PIANO
Arch. Giovanni FRASSANTO - Coordinatore ed estensore del P.U.G.
Ing. Luca VALENTE - Responsabile del Servizio LL.PP. urbanistica Ambiente
Dott. Pianif. Federico MANICA - Referente Operativo
Geom. Gianfranco WEBBIAE - Collaboratore
SINACQ: Dott. Giovanni MARINO

CONSIGLIERI SPECIALISTICI
Arch. Antonio CURTO - Urbanistica
Dott. Stefano ARZINI - Ambiente
Dott. Geol. Maurizio ORLANDO - Geologia
Ing. Fernando STABIELLA - Geomatica
Ing. Renzo CURTO - Sistemi Informativi territoriali

ASSESSORE ALL'URBANISTICA: Geom. Giuseppe RUSSO

DPP adottato con Delibera del Consiglio Comunale n. 30 del 28/09/2006

Adempimenti:
Prima Conferenza di copianificazione del 16/06/2009
Seconda Conferenza di copianificazione del 16/04/2012

Adozione del PUG con Delibera di Consiglio Comunale n. _____ del _____

Approvazione del PUG con Delibera di Consiglio Comunale n. _____ del _____

Emesso	26/02/2012
Rev.	Data