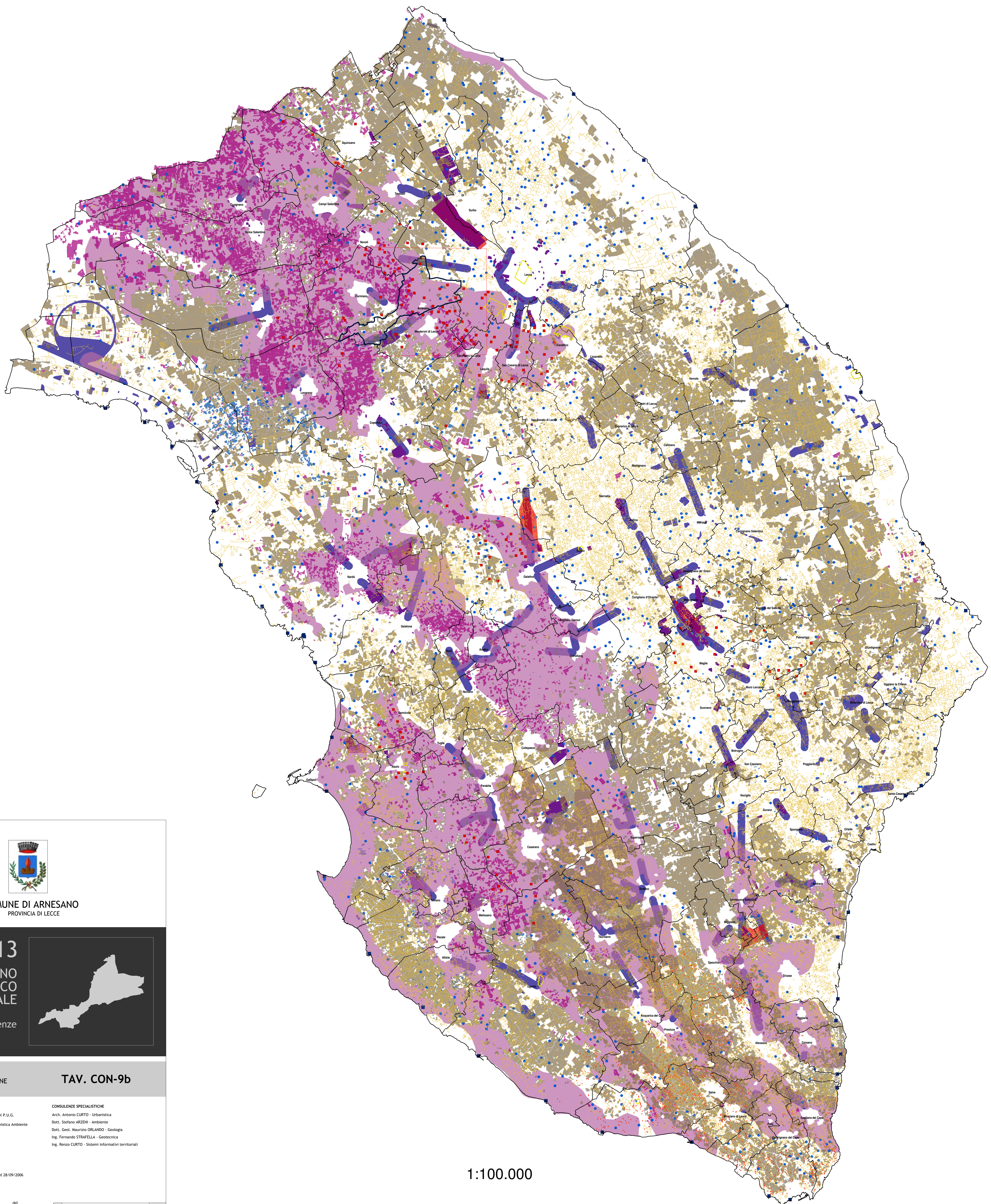
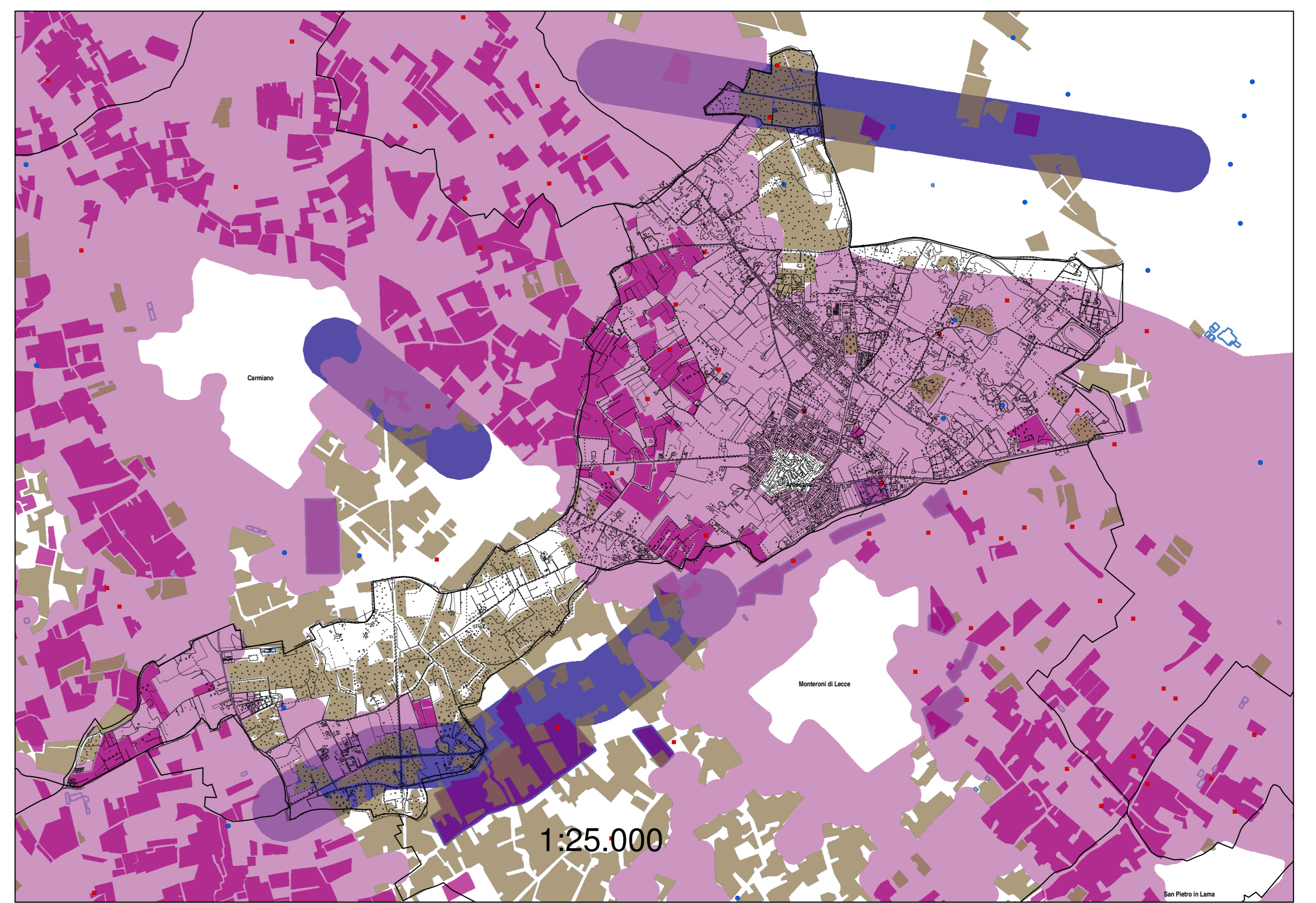


**Legenda**

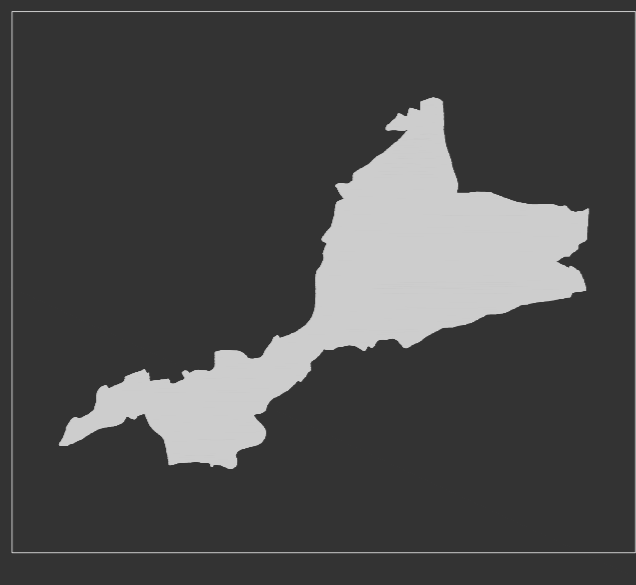
- Aree archeologiche
- Torri
- Muri
- Masserie
- Pagghiare
- Casini e ville
- Oliveti esistenti
- Vigneti esistenti
- Espansione potenziale del vigneto
- Serre
- Zone d allacciate ai pendoli
- Aree SISRI
- Espansione industriale



COMUNE DI ARNESANO  
PROVINCIA DI LECCE

**PUG 2013**  
PIANO  
URBANISTICO  
GENERALE

Sistema delle Conoscenze



POLITICHE DI VALORIZZAZIONE

**TAV. CON-9b**

UFFICIO DEL PIANO  
Arch. Giovanni FRASSANTO - Coordinatore ed estensore del P.U.C.  
Ing. Luca VALENTE - Responsabile del Servizio LL.PP. Urbanistica Ambiente  
Dott. Prof.ssa Federica MANCA - Referente  
Geom. Gianfranco IRRIBIANI - Collaboratore  
SINDACO: Dott. Giovanni MADARO

CONSIGLIERE SPECIALISTICO  
Arch. Antonio CURTO - Urbanistica  
Dott. Stefano ARZANI - Ambiente  
Dott. Geol. Maurizio ORLANDO - Geologia  
Ing. Fernando STRAFILLA - Geotecnica  
Ing. Renzo CURTO - Sistemi informativi territoriali

ASSESSORE ALL'URBANISTICA: Geom. Giuseppe RUSO

DPP adottato con Delibera del Consiglio Comunale n. 30 del 28/09/2006

Adeguamenti:  
Prima Conferenza di copianificazione del 16/06/2009  
Seconda Conferenza di copianificazione del 16/04/2012

Adozione del PUG con Delibera di Consiglio Comunale n. \_\_\_\_\_ del \_\_\_\_\_  
Approvazione del PUG con Delibera di Consiglio Comunale n. \_\_\_\_\_ del \_\_\_\_\_

Int.	Descrizione	Da	Al
1			
2			
3			

1:100.000