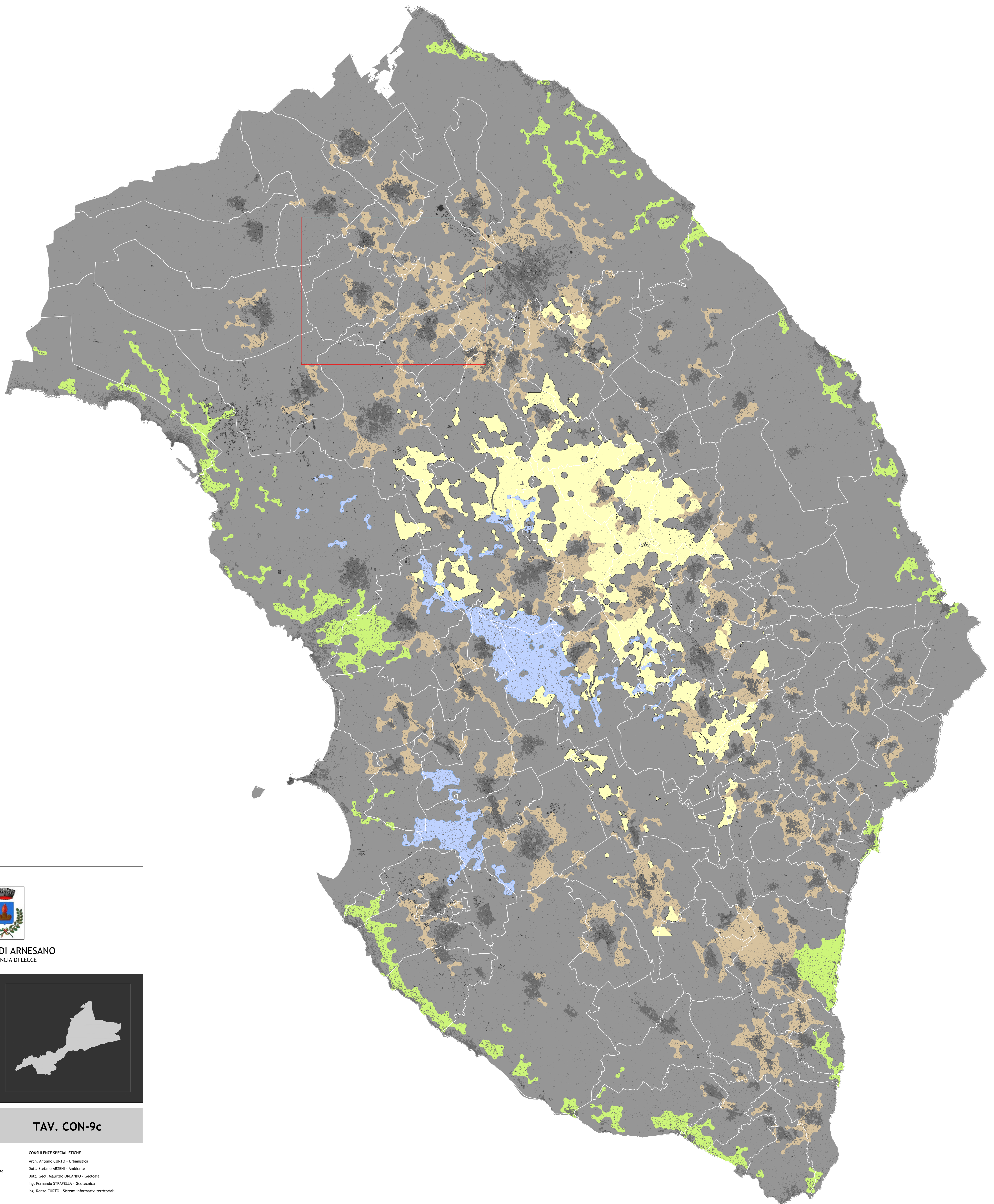
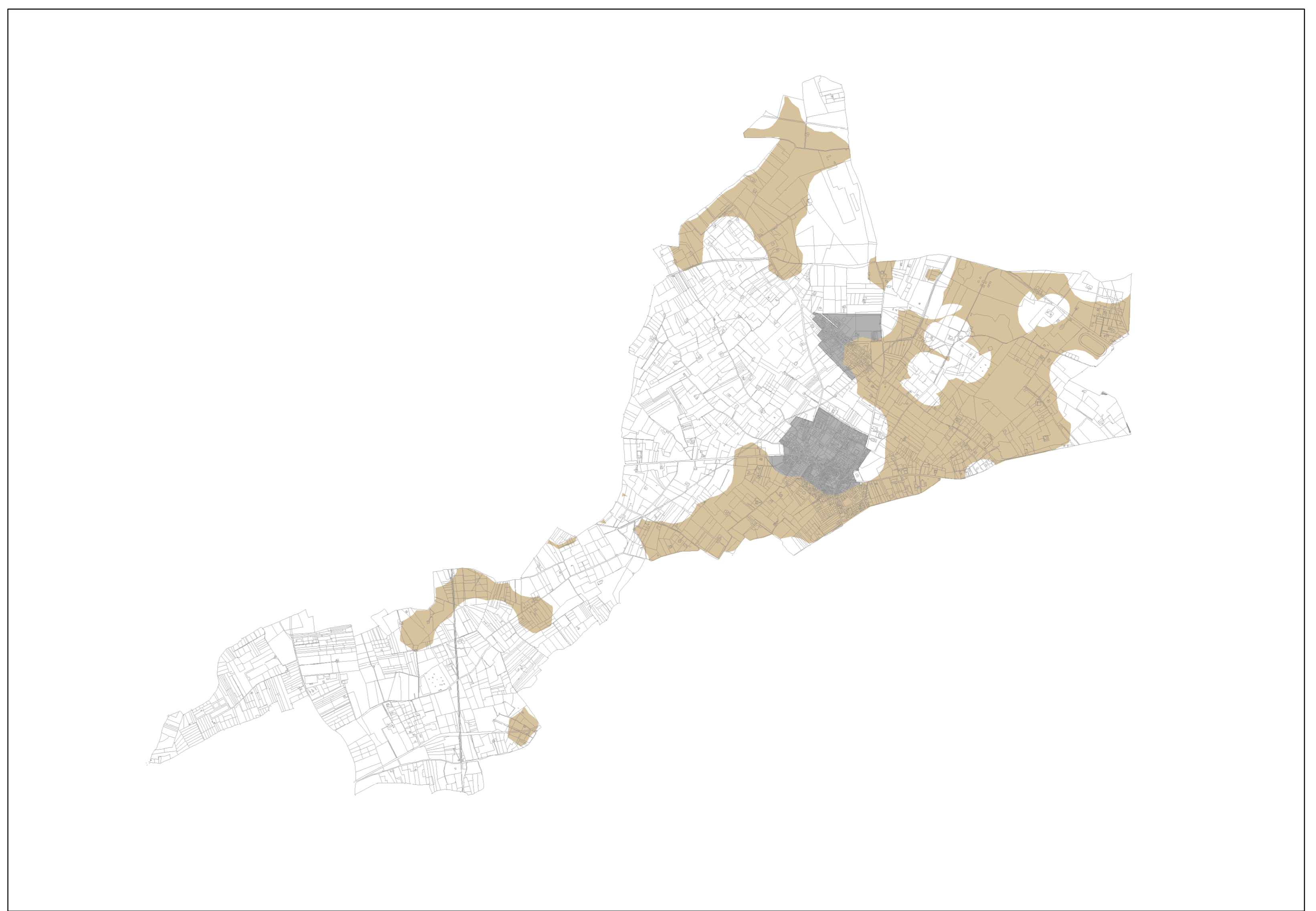


Legenda

- Centri antichi
- Aree pianificate (zone B C D non servite da pendoli)
- Edifici
- Ambiti di prossimità dei centri
- Piane
- Ambiti subcostieri
- Ambiti di potenziale espansione della dispersione insediativa



COMUNE DI ARNESANO
PROVINCIA DI LECCE

PUG 2013
PIANO
URBANISTICO
GENERALE

Sistema delle Conoscenze



POLITICHE INSEDIATIVE

TAV. CON-9c

UFFICIO DEL PIANO
Arch. Giovanni FRASANTO - Coordinatore ed estensore del P.U.G.
Ing. Luca VALENTE - Responsabile del Servizio LL.PP. Urbanistica Ambiente

Dott. Piaffe Federico MANICA - Referente
Geom. Gianfranco MIBIANI - Collaboratore
INGEGGERE: Ingegn. GIUSEPPE MARIANO

ASSESSORE ALL'URBANISTICA: Comm. Giuseppe RUSSO
SPR adottato con Delibera del Consiglio Comunale n. 30 del 28/09/2008

Adeguamenti:
Prima Conferenza di coplanificazione del 16/06/2009
Seconda Conferenza di coplanificazione del 16/04/2012
Adozione del PUG con Delibera di Consiglio Comunale n. _____ del _____

Approvazione del PUG con Delibera di Consiglio Comunale n. _____ del _____

CONSULENZE SPECIALISTICHE
Arch. Antonio CURTO - Urbanistica
Dott. Stefano ARZINI - Ingegneria
Dott. Geol. Maurizio ORLANDO - Geologia
Ing. Renzo CURTO - Sistemi Informativi territoriali

INGEGNERE: Ingegn. GIUSEPPE MARIANO

ASSESSORE ALL'URBANISTICA: Comm. Giuseppe RUSSO

Adeguamenti:
Prima Conferenza di coplanificazione del 16/06/2009
Seconda Conferenza di coplanificazione del 16/04/2012
Adozione del PUG con Delibera di Consiglio Comunale n. _____ del _____

Approvazione del PUG con Delibera di Consiglio Comunale n. _____ del _____

1	Esistono	01/2012
2	Non esistono	01/2012