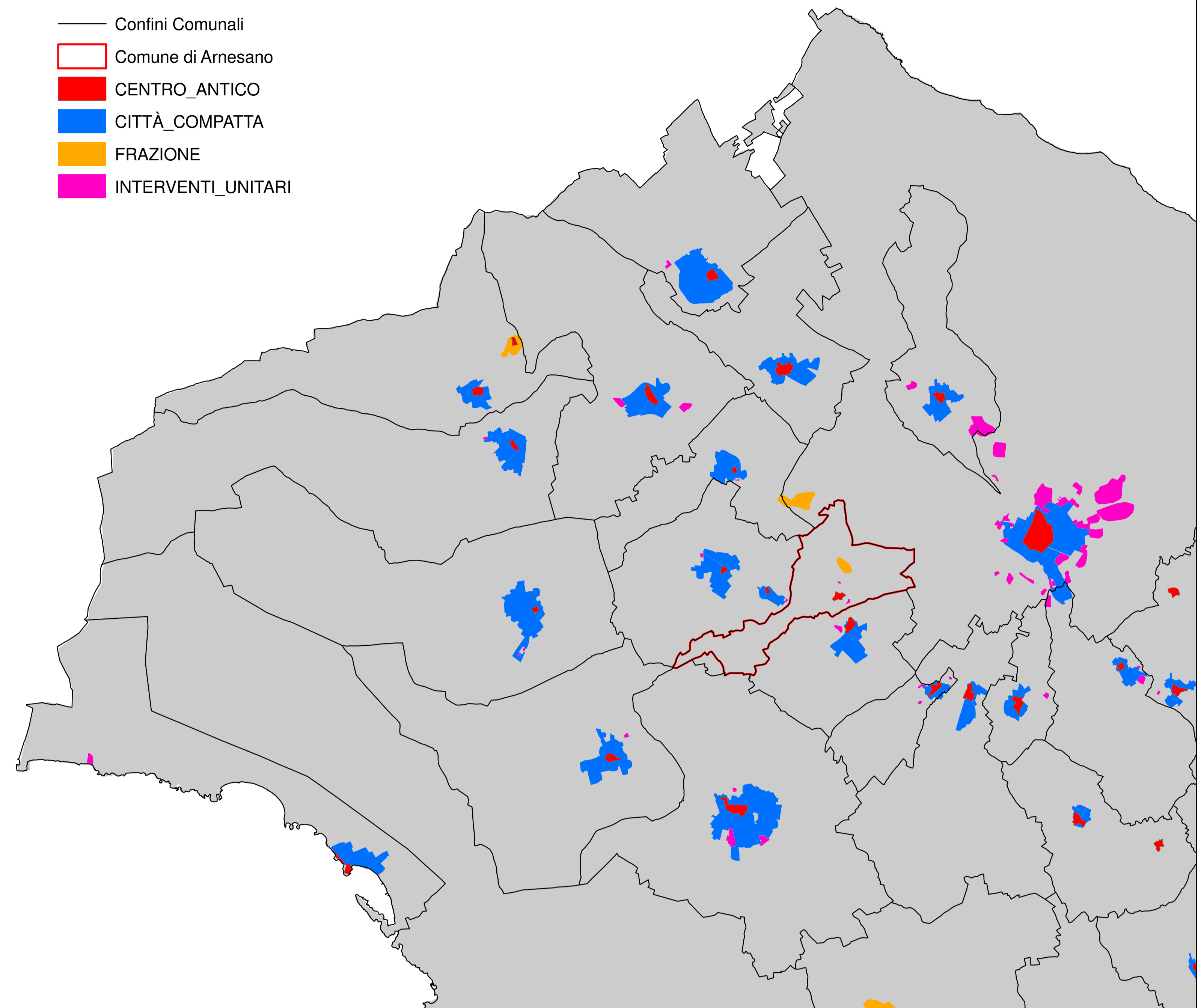


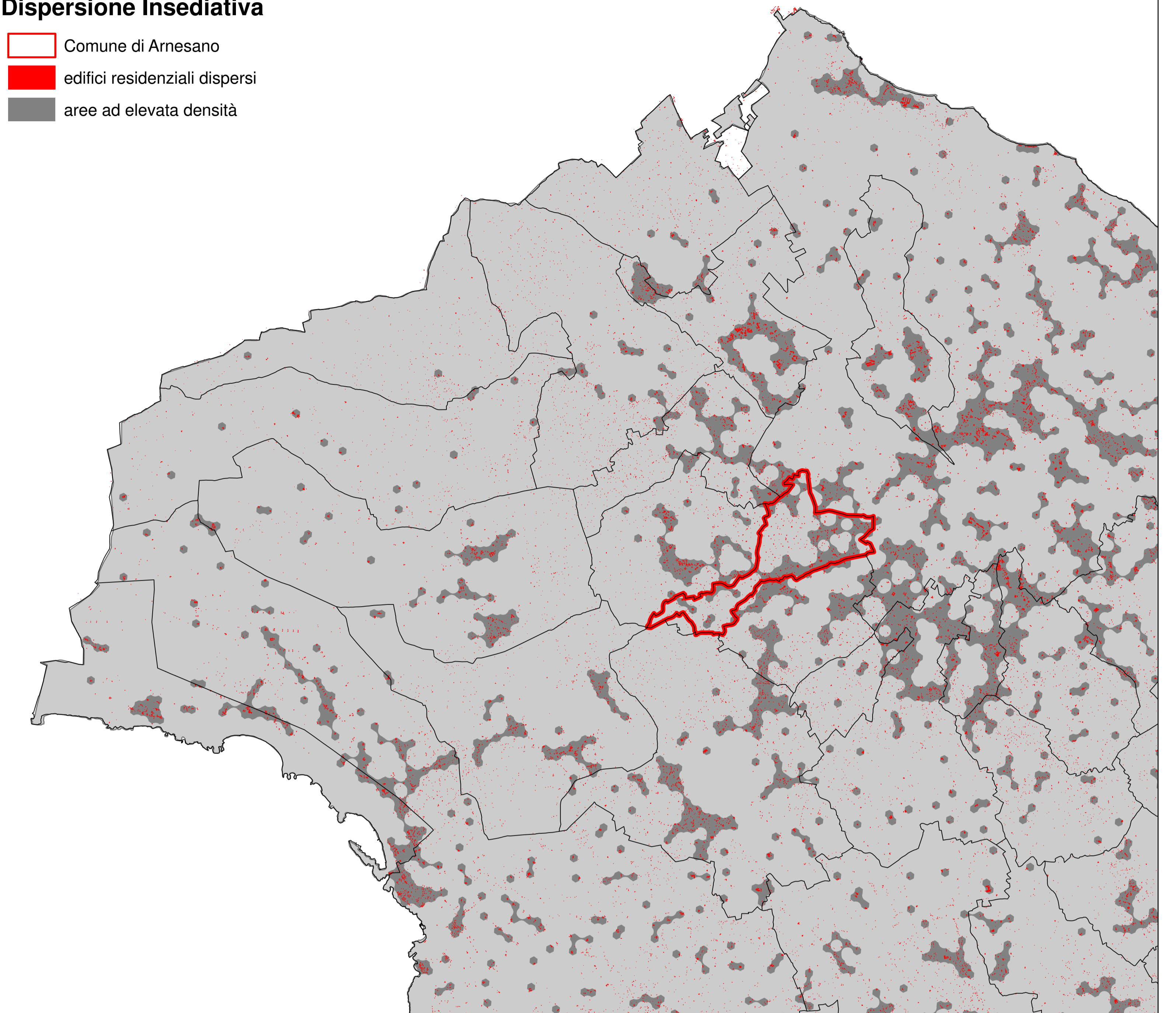
Le Parti di Città

- Confini Comunali
- ▭ Comune di Arnesano
- ▭ CENTRO_ANTICO
- ▭ CITTÀ_COMPATTA
- ▭ FRAZIONE
- ▭ INTERVENTI_UNITARI



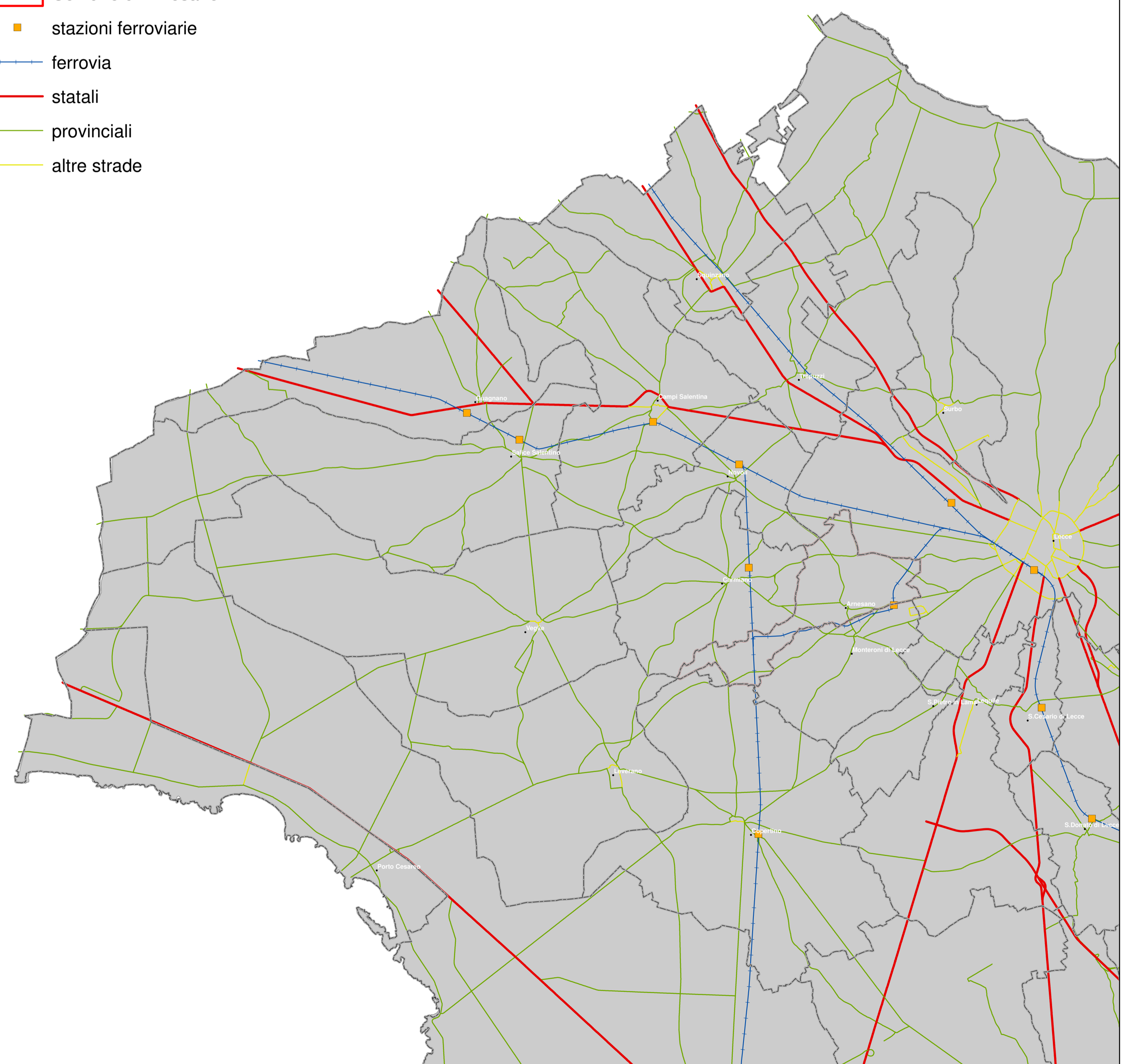
Dispersione Insediativa

- ▭ Comune di Arnesano
- ▭ edifici residenziali dispersi
- ▭ aree ad elevata densità



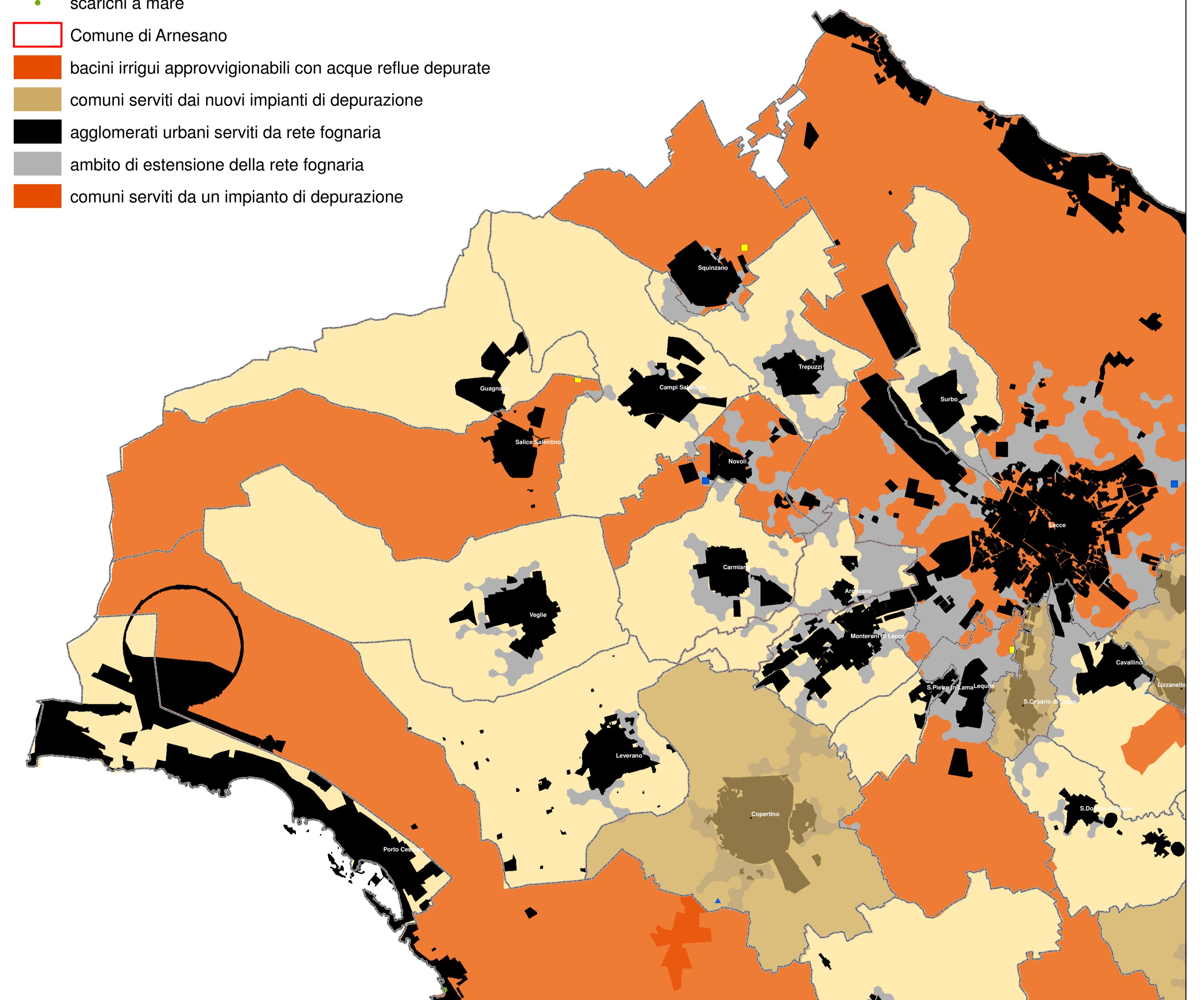
Infrastrutture per la mobilità

- Confini Comunali
- ▭ Comune di Arnesano
- ▭ stazioni ferroviarie
- ferrovia
- statali
- provinciali
- altre strade



Infrastrutture Ambientali

- Confini Comunali
- ▴ ubicazione dei nuovi impianti di depurazione
- scarichi a mare
- ▭ Comune di Arnesano
- ▭ bacini irrigui approvvigionabili con acque reflue depurate
- ▭ comuni serviti dai nuovi impianti di depurazione
- ▭ agglomerati urbani serviti da rete fognaria
- ▭ ambito di estensione della rete fognaria
- ▭ comuni serviti da un impianto di depurazione



COMUNE DI ARNESANO
PROVINCIA DI LECCE

PUG 2013
PIANO
URBANISTICO
GENERALE

Sistema delle Conoscenze

SISTEMA INSEDIATIVO INFRASTRUTTURALE

TAV. CON-5
SCALA 1:100.000

UFFICIO DEL PIANO
Arch. Giovanni FRASANTO - Coordinatore ed esaminatore del P.U.G.
Ing. Luca VALENTE - Responsabile del Servizio LL.PP. Urbanistica Ambiente
Dott. Pierluigi FEDERICA MANCA - Referente
Geom. Gianfranco IEREMIANI - Collaboratore
SINDACO: Dott. Giuseppe MADDALO
ASSESSORE ALL'URBANISTICA: Geom. Giuseppe RUSSO

CONSULENZE SPECIALISTICHE
Arch. Antonio CURTO - Urbanistica
Dott. Stefano ARZENI - Ambiente
Dott. Geol. Maurizio ORLANDO - Geologia
Ing. Fernando STRAFELLA - Geotecnica
Ing. Renzo CURTO - Sistemi informativi territoriali

DPP adottato con Delibera del Consiglio Comunale n. 30 del 28/09/2006
Adempimenti:
- Prima Conferenza di coplanificazione del 16/04/2009
- Seconda Conferenza di coplanificazione del 16/04/2012
Adozione del PUG con Delibera di Consiglio Comunale n. _____ del _____
Approvazione del PUG con Delibera di Consiglio Comunale n. _____ del _____

17	Emesso	06/2013
18	Revisore	1/2014