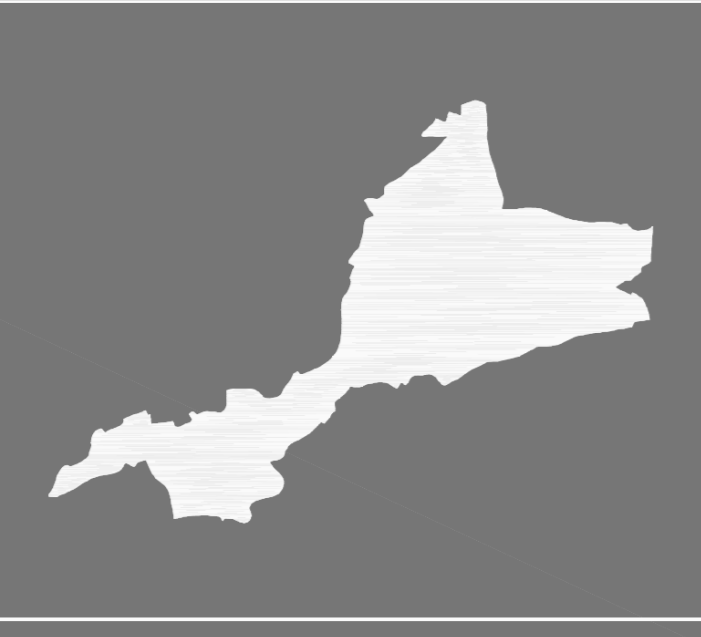




COMUNE DI ARNESANO
PROVINCIA DI LECCE

PUG 2013
PIANO
URBANISTICO
GENERALE
Previsioni
Strutturali
PUG/S



Invarianti Paesaggistico Ambientali
Adegamenti al PUTT/PBA - ATD

Tav. STR-3
scala 1: 10.000

UFFICIO DEL PIANO

Arch. Giovanni FRASSANTO - Coordinatore ed estensore del P.U.G.
Ing. Luca VALENTE - Responsabile del Servizio LL.PP. Urbanistica Ambiente
Dott. Pianif. Federico MANCA - Referente Operativo
Geom. Gianfranco IMBIBANI - Collaboratore

SINDACO: Dott. Giovanni MADARO

ASSESSORE ALL'URBANISTICA: Geom. Giuseppe RUSSO

DPP adottato con Delibera del Consiglio Comunale n. 30 del 28/09/2006

Adeguamenti:
- Prima Conferenza di copianificazione del 16/06/2009
- Seconda Conferenza di copianificazione del 16/04/2012

Adozione del PUG con Delibera di Consiglio Comunale n. _____ del _____

Approvazione del PUG con Delibera di Consiglio Comunale n. _____ del _____

CONSULENZE SPECIALISTICHE

Arch. Antonio CURTO - Urbanistica
Dott. Stefano ARZENI - Ambiente
Dott. Geol. Maurizio ORLANDO - Geologia
Ing. Fernando STRATELLA - Geotecnica
Ing. Renzo CURTO - Sistemi Informativi territoriali

| | | |
|---|-------------|---------|
| 1 | Emisione | 01/2012 |
| 2 | Destruzione | 01/2012 |

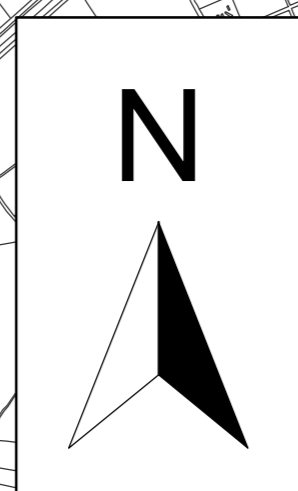
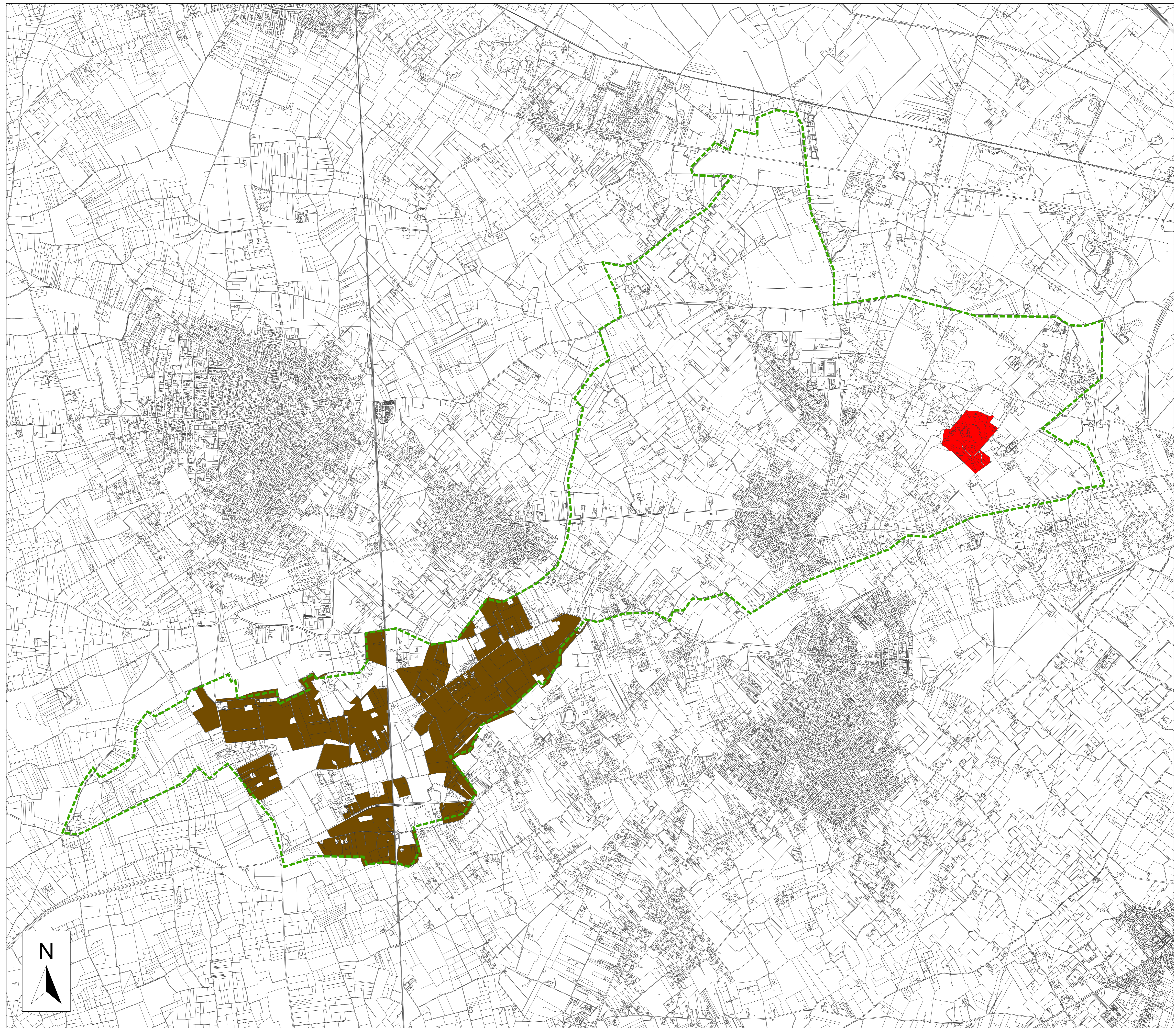
Legenda

--- Limiti comunali

Invarianti paesaggistico-ambientali

■ Aree estrattive in fase di rinaturalizzazione

■ Oliveti con elevata presenza di individui secolari



Sistema di coordinate: Reticolo UTM fuso 33
Datum WGS84

