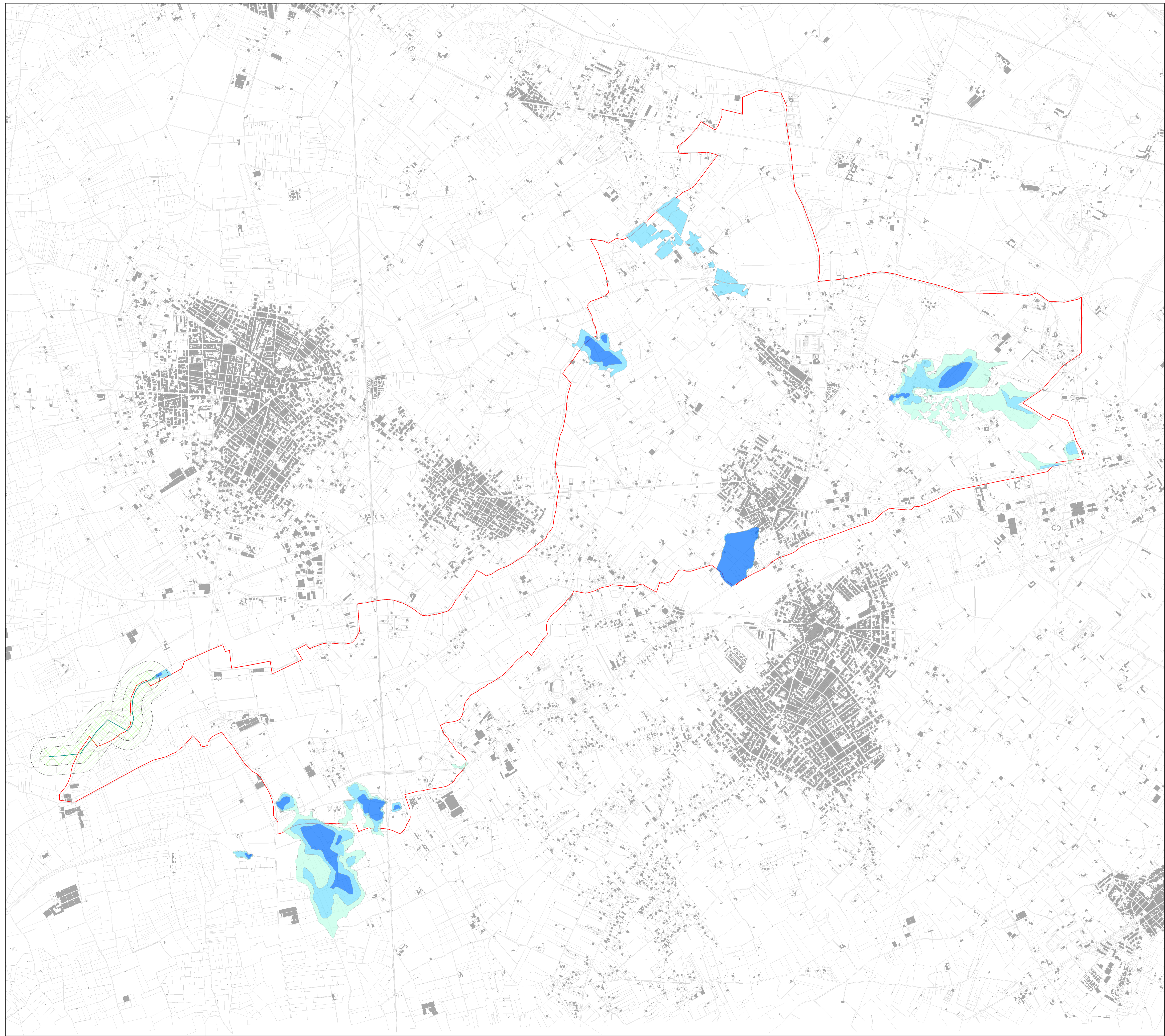


Legend

- reticolo idrografico
- art 6 e 10 NTA**
 - ▨ (art. 6) alveo in modellamento attivo ed area golena
 - ▨ (art. 10) fascia di pertinenza fluviale
- Pericolosità Inondazione**
 - AP - Alta probabilità
 - MP - Media probabilità
 - BP - Bassa probabilità
 - ▭ Confine Comunale



COMUNE DI ARNESANO
PROVINCIA DI LECCE

PUG 2013
PIANO
URBANISTICO
GENERALE

Sistema delle Conoscenze



Pericolosità da inondazione e rischio
idraulico - PAI

TAV. CON-6
SCALA 1:100.000

UFFICIO DEL PIANO
Arch. Giovanni FRASSANTO - Coordinatore ed estensore del P.U.G.
Ing. Luca VALENTE - Responsabile del Servizio LL.PP. Urbanistica Ambiente
Dot. Pianif. Federico MANICA - Referente
Geom. Gianfranco IMBRIANI - Collaboratore

CONSAULENTE SPECIALISTICHE
Arch. Antonio CURTO - Urbanistica
Dot. Stefano ARZENI - Ambiente
Dot. Geol. Maurizio ORLANDO - Geologia
Ing. Fernando STRABELLA - Geotecnica
Ing. Renato CURTO - Sistemi informativi territoriali

ASSESSORE ALL'URBANISTICA: Geom. Giuseppe RUSCO
DPP adottato con Delibera del Consiglio Comunale n. 30 del 28/09/2006

Adeguamenti:
- Prima Conferenza di coordinazione del 14/05/2009
- Seconda Conferenza di coordinazione del 14/05/2012
Adozione del PUG con Delibera di Consiglio Comunale n. _____ del _____
Approvazione del PUG con Delibera di Consiglio Comunale n. _____ del _____

1	Approvazione PUG vigente e D.C.L. n. 131/2005 e n. 20/2013	04/2012
2	Estensione	
3	Descrizione	
4	Descrizione	